

# Program regionalny na lata 2021-2027

## *Fundusze Europejskie dla Warmii i Mazur*



# Strategia programu



Zielona  
transformacja



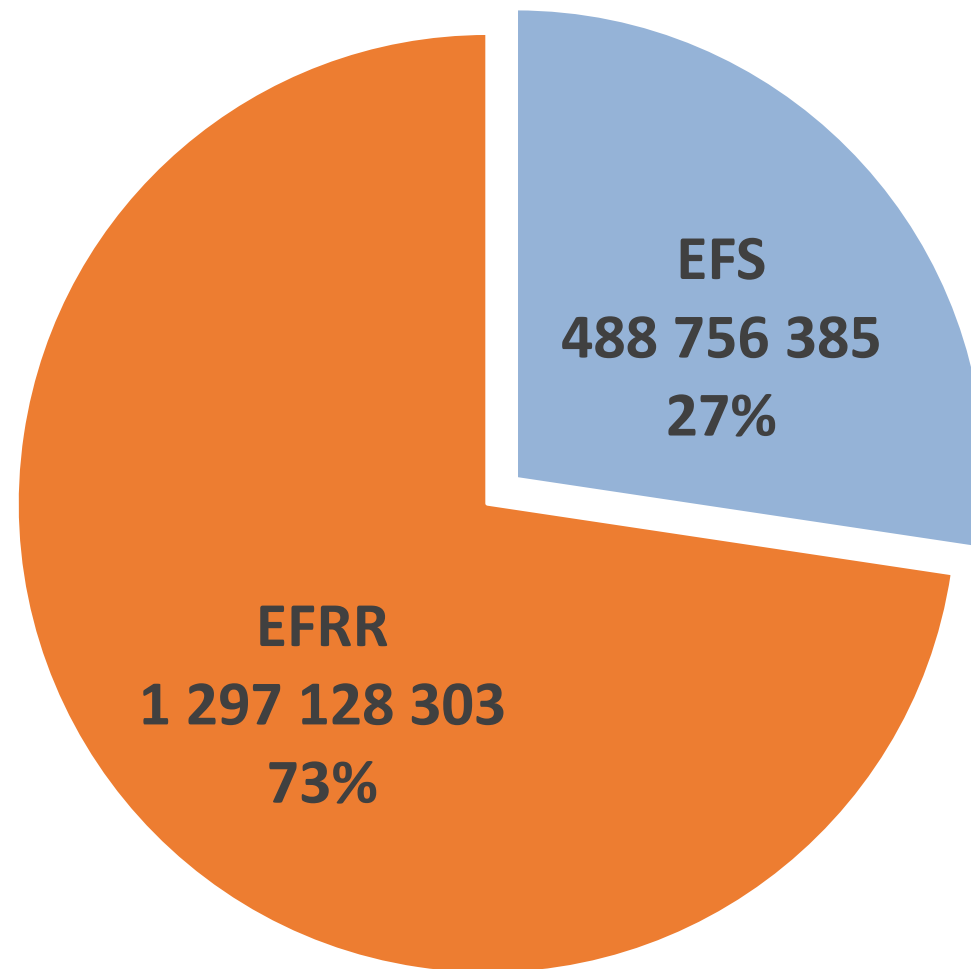
Cyfrowa  
transformacja



Gospodarcza  
transformacja

Zasady horyzontalne

## Alokacja FEWiM



Łącznie: 1 785 884 688 EUR

# Środki FEWIM w podziale na obszary (w EUR)

245 mln

Gospodarka

Cyfryzacja

499 mln

Środowisko

Klimat

Energia

Mobilność

277 mln

Transport

643 mln

Edukacja

Rynek pracy

Włączenie społeczne

Turystyka i kultura

Zdrowie

50 mln

Rewitalizacja

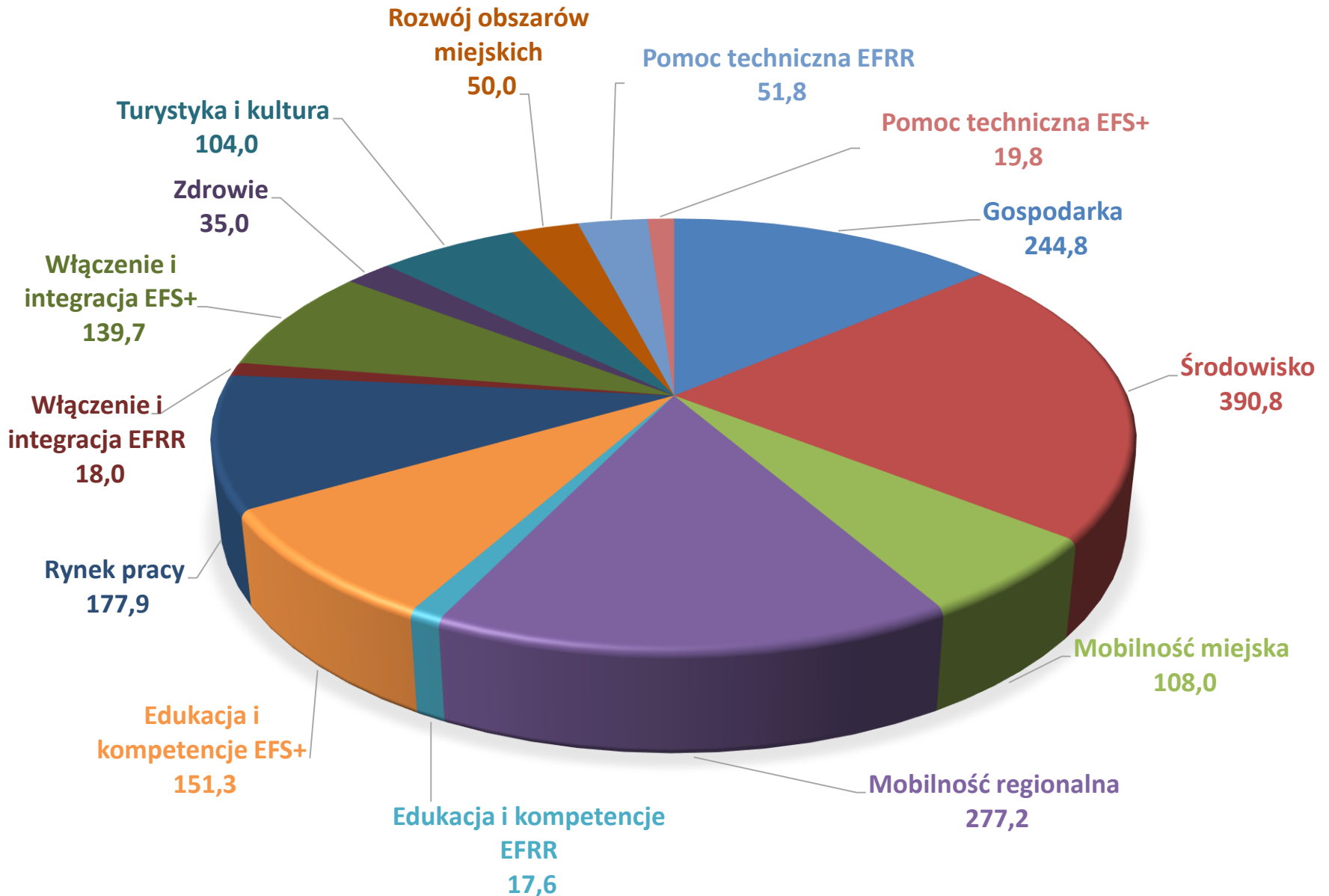
**1 785 884 688**

EFRR 1 297 128 303

EFS+ 488 756 385

Pomoc techniczna 71,6 mln

# Alokacja FEWiM w mln EUR



# Priorytety FEWiM

Priorytet	Fundusz	Alokacja w EUR	Projekty strategiczne i ZIT
1. <b>Gospodarka</b>	<b>EFRR</b>	<b>244 807 824</b>	<b>3 %</b>
2. <b>Środowisko</b>	<b>EFRR</b>	<b>390 800 000</b>	<b>69 %</b>
3. Mobilność miejska	EFRR	108 000 000	65 %
4. Mobilność regionalna	EFRR	277 200 000	26 %
5. Edukacja i kompetencje EFRR	EFRR	17 565 060	40 %
6. Edukacja i kompetencje EFS+	EFS+	151 340 242	15 %
7. Rynek pracy	EFS+	177 950 576	0 %
8. Włączenie i integracja EFRR	EFRR	18 000 000	37 %
9. Włączenie i integracja EFS+	EFS+	139 658 886	24 %
10. Zdrowie	EFRR	35 000 000	37 %
11. Turystyka i kultura	EFRR	104 000 000	73 %
12. Rozwój obszarów miejskich	EFRR	50 000 000	9 %
13. Pomoc techniczna EFRR	EFRR	51 755 419	nd.
14. Pomoc techniczna EFS+	EFS+	19 806 681	nd.

# PRIORYTET 1 GOSPODARKA

**244 807 824 EUR (EFRR)**



## Cel 1.1: Rozwijanie i wzmacnianie zdolności badawczych i innowacyjnych oraz wykorzystywanie zaawansowanych technologii

### Zakres wsparcia:

- ✓ **dofinansowanie infrastruktury badawczo-rozwojowej** (w tym centrów badawczo-rozwojowych) aktywów własności intelektualnej oraz działalności badawczo-rozwojowej przedsiębiorstw (oraz konsorcjów przedsiębiorstw z organizacjami badawczymi), z dopuszczalnym komponentem wdrożeniowym, w tym również usług B+R dla firm oraz ochrona własności intelektualnej
- ✓ **inwestycje w publiczną infrastrukturę naukowo-badawczą** i aktywa własności intelektualnej organizacji badawczych
- ✓ **działalność badawczo-rozwojową w obszarach zielonej gospodarki**, w tym gospodarki o obiegu zamkniętym
- ✓ **małe bony badawcze na innowacje dla MŚP**
- ✓ **wzmocnienie kanałów współpracy nauki z biznesem** mające na celu zwiększenie transferu technologii z jednostek naukowych do przedsiębiorstw





**Cel 1.1: Rozwijanie i wzmacnianie zdolności badawczych i innowacyjnych oraz wykorzystywanie zaawansowanych technologii**



## Formy wsparcia

### **Dotacje**

- działalność B+R
- transfer wiedzy i technologii

### **Dotacje warunkowe**

- wdrożenie wyników prac B+R

### Cel 1.2: Czerpanie korzyści z cyfryzacji dla obywateli, przedsiębiorstw, organizacji badawczych i instytucji publicznych

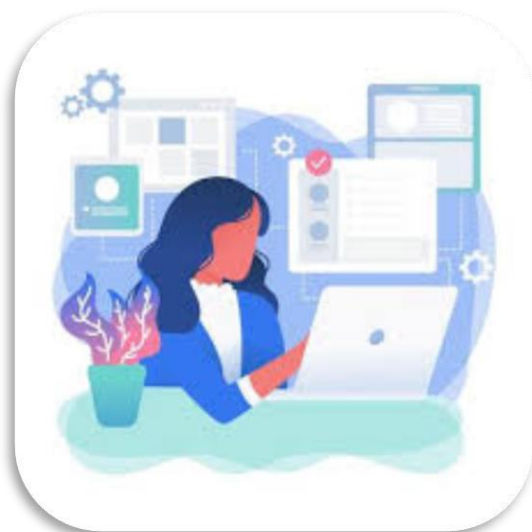
#### Zakres wsparcia:

- ✓ wsparcie przedsiębiorstw na drodze transformacji cyfrowej oraz cyberbezpieczeństwa
- ✓ wsparcie procesów cyfryzacji w firmach zgodne z kryteriami redukcji emisji gazów cieplarnianych lub kryteriami efektywności energetycznej
- ✓ wsparcie przedsiębiorstw w zakresie produkcji i usług opartych na technologiach cyfrowych
- ✓ cyfryzacja instytucji otoczenia biznesu oraz e-usługi dla firm (w tym centra innowacji cyfrowych; Huby Innowacji Cyfrowej DIH/ Europejskie Huby Innowacji Cyfrowej EDIH)



### Cel 1.2: Czerpanie korzyści z cyfryzacji dla obywateli, przedsiębiorstw, organizacji badawczych i instytucji publicznych

#### Formy wsparcia



#### **Pożyczki**

Projekty o niskim poziomie ryzyka, potencjale do zwrotu z inwestycji (zysk/ oszczędności)

#### **Pożyczki łączone z dotacjami**

Projekty o istotnym znaczeniu dla regionu (np. wdrożenie innowacyjnych procesów, tworzenie miejsc pracy wysokiej jakości, wdrożenie rozwiązań przyczyniających się do ochrony środowiska czy opracowanie długofalowego planu transformacji).

#### **Dotacje**

Wdrożenie specjalistycznych rozwiązań cyfrowych, w tym z zakresu automatyzacji i robotyzacji.

## Zakres wsparcia:

- ✓ **Tworzenie i rozwój e-usług publicznych A2B, A2C oraz usług wewnątrzadministracyjnych A2A, platformy e-usług, dofinansowanie niezbędnej infrastruktury i rozwiązań cyfrowych**
- ✓ **cyberbezpieczeństwo**
- ✓ **nowe technologie w budowaniu innowacyjnych e-usług dla oferty turystycznej i kulturowej**
- ✓ **budowa, rozwój, integracja i zwiększenie dostępności baz danych, zasobów cyfrowych o wysokim potencjale,**
- ✓ **rozwój infrastruktury danych przestrzennych**
- ✓ **podnoszenie kompetencji w jednostkach publicznych**



### Zakres wsparcia – Cyfryzacja usług publicznych c.d.:

- ✓ **rozwój e-zdrowia i telemedycyny (w tym e-usługi, produkty i procesy cyfrowe)** przy pozytywnej opinii Ministra Zdrowia oraz w uzgodnieniu z Komitetem Sterującym do spraw koordynacji wsparcia w sektorze zdrowia zgodnie z przyjętym systemem koordynacji
- ✓ **rozwój narzędzi cyfrowych umożliwiających zapewnienie interoperacyjności i integracji podmiotów leczniczych z centralną architekturą informatyczną e-zdrowia**

### Główne grupy docelowe:

- ✓ mieszkańcy województwa
- ✓ pracownicy instytucji publicznych i korzystający z usług publicznych, z zasobów publicznych
- ✓ pracownicy podmiotów leczniczych i pacjenci
- ✓ przedsiębiorcy
- ✓ środowisko organizacji pozarządowych
- ✓ podmioty branży turystycznej
- ✓ inne osoby, instytucje i przedsiębiorstwa korzystające z rezultatów projektu oraz ich pracownicy



# INNOWACYJNOŚĆ, KONKURENCYJNOŚĆ I INTERNACJONALIZACJA FIRM

**Cel 1.3: Wzmacnianie trwałego wzrostu i konkurencyjności MŚP oraz tworzenie miejsc pracy w MŚP, w tym poprzez inwestycje produkcyjne**

Zakres wsparcia:

## **Innowacyjność firm**

- ✓ profesjonalizacja IOB i zaawansowane usługi dla firm, w tym niezbędne inwestycje (w szczególności w obszarach inteligentnych specjalizacji),
- ✓ wdrażanie wyników prac badawczo-rozwojowych
- ✓ odtwarzanie gospodarczego dziedzictwa regionu

## **Konkurencyjność firm**

- ✓ inwestycje rozwojowe w przedsiębiorstwach
- ✓ inkubowanie przedsiębiorstw oraz dalsza akceleracja i rozwój po okresie inkubacji
- ✓ wsparcie firm w początkowej fazie rozwoju
- ✓ pakietowanie produktów i usług



# INNOWACYJNOŚĆ, KONKURENCYJNOŚĆ I INTERNACJONALIZACJA FIRM (2/2)

**Cel 1.3: Wzmacnianie trwałego wzrostu i konkurencyjności MŚP oraz tworzenie miejsc pracy w MŚP, w tym poprzez inwestycje produkcyjne**

Zakres wsparcia c.d.:



## **Internacjonalizacja i ekspansja**

- ✓ umiędzynarodowienie przedsiębiorstw
- ✓ promocja gospodarcza (w tym tworzenie warunków dla rozwoju przedsiębiorczości i pozyskiwaniu inwestycji zewnętrznych)
- ✓ infrastruktura biznesowa na potrzeby MŚP



# INNOWACYJNOŚĆ, KONKURENCYJNOŚĆ I INTERNACJONALIZACJA FIRM (2/2)

## Formy wsparcia

### **Pożyczki**

- Projekty o niskim ryzyku, wysokim zwrocie z inwestycji bądź skutkujące oszczędnością kosztów,
- zabezpieczenie płynności firm w okresie zwiększonej niepewności rynkowej
- infrastruktura biznesowa na potrzeby MŚP.

### **Pożyczki łączone z dotacjami**

- Wsparcie firm w początkowej fazie rozwoju
- inwestycje rozwojowe firm w obszarach strategicznych dla regionu, w tym m.in.: IS, przyczyniających się do ochrony środowiska, realizowanych na terenach problemowych.

### **Dotacje**

- umiędzynarodowienie przedsiębiorstw,
- projekty partnerskie
- odtwarzanie dziedzictwa gospodarczego
- projekty wsparcia rozwoju i konkurencyjności MŚP, realizowane w 5 powiatach leżących wzdłuż 208-kilometrowej granicy z Rosją.





## Cel 1.4: Rozwijanie umiejętności w zakresie inteligentnej specjalizacji, transformacji przemysłowej i przedsiębiorczości

Zakres wsparcia:

- ✓ **podnoszenie wiedzy w zakresie zmian przemysłowych i innowacji**, w tym:
  - upowszechnianie wiedzy i umiejętności w zakresie Gospodarki 4.0, zielonej gospodarki,
  - upowszechnienie wiedzy nt. innowacyjności, inteligentnych specjalizacji, przedsiębiorczości, transferu wiedzy i technologii
- ✓ **projekty współpracy międzyregionalnej i międzynarodowej** służące rozwojowi umiejętności pracowników i kadry zarządzającej instytucji działających na rzecz rozwoju inteligentnych specjalizacji województwa warmińsko-mazurskiego.



**Forma wsparcia: Dotacja**



# Projekty strategiczne w Priorytecie 1



## Promocja gospodarcza Warmii i Mazur

- Kampania promocyjna – wzrost rozpoznawalności regionu
- Start do eksportu – wsparcie MŚP
- Invest in Warmia and Mazury
- Udział w targach, misjach gospodarczych, konferencjach międzynarodowych
- WaMaMarketing



## Tysiąc sto jeden kompetencji cyfrowych

- Cyfryzacja i wdrażanie e-usług w jednostkach administracji samorządowej Województwa warmińsko-Mazurskiego
- Podniesienie kompetencji cyfrowych pracowników JST
- Usprawnienie realizacji zadań publicznych w całym regionie



## Innowacyjny Ełk

- Wzmocnienie innowacyjnego potencjału Parku Naukowo-Technologicznego w Ełku
- Pełniejsze jego wykorzystanie w budowaniu kultury przedsiębiorczości i innowacyjności
- Zwiększenie konkurencyjności gospodarki MOF Ełku i regionu

WARMIA  
MAZURY.

**PRIORYTET 2**  
**FUNDUSZE DLA ŚRODOWISKA WARMII I MAZUR**

**390 800 000 EUR (EFRR)**



# Efektywność energetyczna

**Cel: Wspieranie efektywności energetycznej i redukcji emisji gazów cieplarnianych**

Zakres wsparcia:

- ✓ **głęboka modernizacja energetyczna budynków** prowadząca do zmniejszenia energochłonności (budynki publiczne, użyteczności publicznej, wielorodzinne z wyłączeniem spółdzielni mieszkaniowych)
- ✓ **poprawa efektywności energetycznej w przedsiębiorstwach** (MŚP) np. zastosowanie energooszczędnych technologii, projekty dotyczące odzyskiwania energii cieplnej z procesów przemysłowych, instalacja urządzeń OZE itp.
- ✓ **rozwój systemów ciepłowniczych**, podłączenie do sieci ciepłowniczej lub gazowej, wymiana nieefektywnych źródeł ciepła opartych o paliwa stałe na źródła niskoemisyjne
- ✓ przebudowa, wymiana **oświetlenia zewnętrznego**



# Efektywność energetyczna

## Formy wsparcia:

### Pożyczka

- ✓ **poprawa efektywności energetycznej w przedsiębiorstwach (MŚP)** np. zastosowanie energooszczędnych technologii, projekty dotyczące odzyskiwania energii cieplnej z procesów przemysłowych, instalacja urządzeń OZE itp.
- ✓ **rozwój systemów ciepłowniczych**, podłączenie do sieci ciepłowniczej lub gazowej, wymiana nieefektywnych źródeł ciepła opartych o paliwa stałe na źródła niskoemisyjne.
- ✓ przebudowa, wymiana **oświetlenia zewnętrznego**

### Dotacje warunkowe

- ✓ **modernizacja energetyczna obiektów użyteczności publicznej**, zgodnie z art. 57 CPR, szczegółowe warunki zostaną określone przez Komitet Monitorujący Program w kryteriach wyboru projektów

### Dotacja

- ✓ **budynki komunalne i historyczne** oraz **budynki użyteczności publicznej** spełniające kryteria warunkujące wsparcie dotacyjne



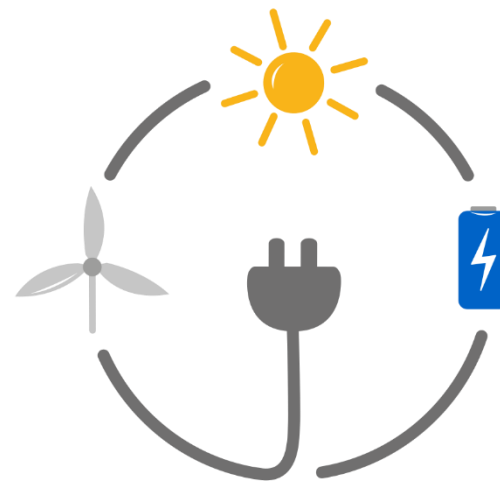
# Odnawialne źródła energii

**Cel: Wspieranie energii odnawialnej zgodnie z dyrektywą (UE) 2018/200**

Zakres wsparcia:

- ✓ inwestycje w odnawialne źródła energii w zakresie **wytwarzania energii elektrycznej i/lub ciepła** w tym z magazynami energii działającymi na potrzeby danego źródła OZE wraz z przyłączeniem źródeł OZE do sieci energetycznych lub ciepłowniczych
- ✓ **rozwój inteligentnych systemów zarządzania** energią wyłącznie jako element uzupełniający powyższych przedsięwzięć

Produkcja będzie oparta o jednostki wykorzystujące energię pochodzącą ze słońca (przede wszystkim systemy fotowoltaiczne), biomasy, biogazu, wiatru, wody i innych (np. energia geotermalna)

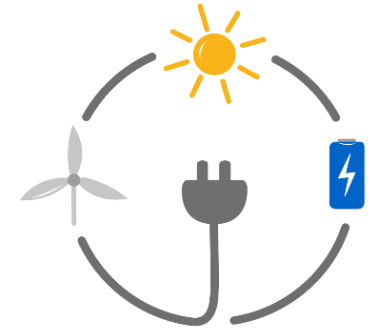


# Odnawialne źródła energii

## Formy wsparcia:

### ✓ Pożyczki i pożyczki łączone z dotacjami

Projekty skutkujące **zwrotem z inwestycji**, generujące oszczędności oraz/lub w przypadku przedsięwzięć o większej skali (np. farmy fotowoltaiczne), w których pojawia się **element dochodowy**



### ✓ Dotacje

Wsparcie **magazynów energii** oraz w przypadku niektórych rodzajów OZE, w których brakuje systemów wsparcia operacyjnego lub gdy technologia OZE jest niewystarczająco dojrzała lub charakteryzuje się wyższym ryzykiem albo niższą rentownością



# Zmiany klimatu – zapobieganie i przystosowanie

**Cel: Wspieranie przystosowania się do zmian klimatu i zapobiegania ryzyku związanemu z klęskami żywiołowymi i katastrofami, a także odporności**

Zakres wsparcia:

- ✓ zwiększenie skali **zielonej i błękitnej infrastruktury** w miastach
- ✓ opracowanie i wdrażania **planów adaptacji** do zmian klimatu
- ✓ przedsięwzięcia w obszarze **małej retencji**
- ✓ przygotowanie urządzeń i infrastruktury wodnej na **ekstremalne stany pogodowe** w celu minimalizacji skutków powodzi, podtopień i/lub suszy
- ✓ rozwijanie **systemów zintegrowanego monitorowania**, prognozowania zagrożeń i ostrzegania środowiskowego
- ✓ rozwijanie **systemów ratownictwa** i wzmacnianie potencjału służb
- ✓ **edukacja** w zakresie kwestii klimatycznych





# Gospodarka wodna

**Cel: Wspieranie dostępu do wody oraz zrównoważonej gospodarki wodnej**

Zakres wsparcia:

- ✓ inwestycje w **zbiornicze systemy odprowadzania, oczyszczania ścieków** oraz zagospodarowania osadów ściekowych z oczyszczalni ścieków komunalnych
- ✓ inwestycje w **systemy ujmowania, uzdatniania, zaopatrzenia, dostawy i magazynowania wody**
- ✓ wspieranie inteligentnych **systemów zarządzania sieciami wodno-kanalizacyjnymi**
- ✓ zapewnienie **nowoczesnych systemów odbioru nieczystości** płynnych i stałych z jednostek pływających w przystaniach, portach żeglarskich, stanicach wodnych i innych miejscach cumowania oraz w kamperowiskach, ponadto sezonowych pakietów sanitarnych w obozowiskach

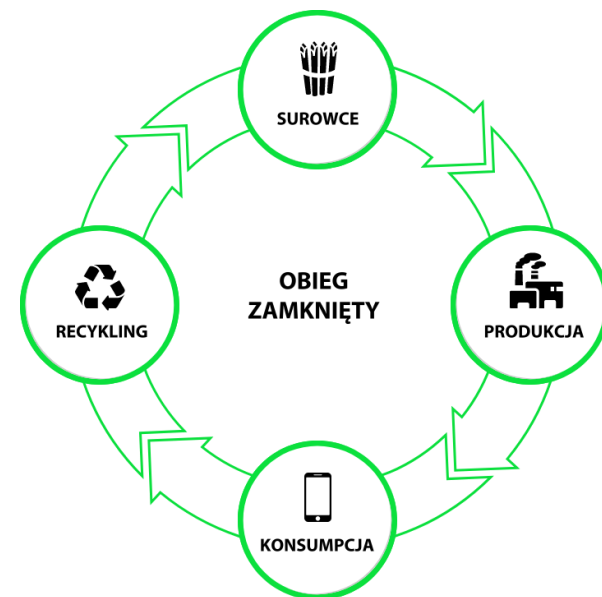


# Gospodarka o obiegu zamkniętym

**Cel: Wspieranie transformacji w kierunku gospodarki o obiegu zamkniętym i gospodarki zasobooszczędnej**

## Zakres wsparcia:

- ✓ inwestycje w kierunku **zapobiegania powstawaniu odpadów** i ograniczania ich ilości
- ✓ rozwój **systemów selektywnego zbierania** i odbioru odpadów oraz wsparcie ich recyklingu
- ✓ projekty z zakresu **gospodarki odpadami komunalnymi** zgodnie z hierarchią sposobów postępowania z odpadami
- ✓ projekty dotyczące **naprawy i ponownego użytkowania przedmiotów**
- ✓ projekty w zakresie **zmiany procesów produkcyjnych** w celu przejścia z modelu liniowego na cyrkularny
- ✓ **edukacja ekologiczna**
- ✓ pilotażowe przedsięwzięcia z zakresu wysokosprawnej instalacji **hydrolizy termicznej i dezintegracji osadów ściekowych**



# Ochrona środowiska i różnorodności biologicznej

**Cel: Wzmacnianie ochrony i zachowania przyrody, różnorodności biologicznej oraz zielonej infrastruktury**

Zakres wsparcia:

- ✓ **zachowanie lub przywracanie stanu populacji zagrożonych gatunków**, ochrony siedlisk przyrodniczych, zwalczaniu gatunków inwazyjnych
- ✓ opracowanie i wdrażanie **dokumentów planistycznych parków krajobrazowych**
- ✓ **ochrona wód i ekosystemów** od wód zależnych
- ✓ **ograniczanie antropopresji** na obszarach chronionych i cennych przyrodniczo
- ✓ **ochrona i przywracanie walorów przyrodniczo-krajobrazowych**
- ✓ **tworzenie miejsc ochrony różnorodności biologicznej**
- ✓ **działania informacyjno-edukacyjne** w zakresie ochrony przyrody
- ✓ **rekultywację i remediację** obszarów zdegradowanych
- ✓ **usuwanie odpadów azbestowych**



# Projekty strategiczne w priorytecie 2

## Czysta energia, czyste powietrze



- *Nie ma dobrego życia bez czystego powietrza*
- *Energia z natury*

## Jeziora i rzeki



- *Sanitacja jezior w obszarze WJM*
- *Zielona infrastruktura WJM*
- *Odbudowa systemu wodnego Kanału Elbląskiego*
- *Ochrona środowiska systemu wodnego KE, dbałość o jakość wody i zasoby wodne*

## Parki krajobrazowe



- *Parki krajobrazowe bramy Warmii i Mazur*

## Projekty strategiczne w priorytecie 2

### GOZ, Gospodarka wodno-ściekowa



- *RESA- rozwój ekonomicznej strefy awiacji-**FLIGHT ECO CENTER***
- *RESA- rozwój ekonomicznej strefy awiacji-**INTEGRATOR MAZURSKI***



**PRIORYTET 3  
MOBILNOŚĆ MIEJSKA**

**108 000 000 EUR (EFRR)**



# MOBILNOŚĆ MIEJSKA

**CS (viii) wspieranie zrównoważonej multimodalnej mobilności miejskiej jako elementu transformacji w kierunku gospodarki zeroemisyjnej**



# MOBLINOŚĆ MIEJSKA

## Zakres wsparcia:

- ✓ inwestycje w infrastrukturę oraz nisko i zeroemisyjny tabor kołowy i szynowy
- ✓ inwestycje w infrastrukturę do ładowania i tankowania pojazdów zero i niskoemisyjnych
- ✓ działania poprawiające przepływ i bezpieczeństwo pasażerów
- ✓ działania na rzecz integracji transportu zbiorowego i wdrażania nowych sposobów przemieszczania się
- ✓ rozwój infrastruktury dla ruchu niezmotoryzowanego
- ✓ przygotowanie dokumentów z zakresu miejskiej polityki transportowej np. SUMP
- ✓ podnoszenie świadomości w zakresie propagowania korzystania z niskoemisyjnego transportu zbiorowego i ruchu niezmotoryzowanego  
(element powyższych przedsięwzięć)





# Projekty strategiczne w Priorytecie 3



## Energia z natury

(wybrane komponenty)



## Nie ma dobrego życia bez czystego powietrza

(wybrane komponenty)



# PRIORYTET 4 MOBILNOŚĆ REGIONALNA

**277 200 000 EUR (EFRR)**



# MOBILNOŚĆ REGIONALNA

**CS (ii) rozwój i udoskonalanie zrównoważonej, odpornej na zmiany klimatu, inteligentnej i intermodalnej mobilności na poziomie krajowym, regionalnym i lokalnym, w tym poprawa dostępu do TEN-T oraz mobilności transgranicznej**



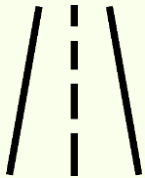
# ROZWÓJ I UDOSKONALENIE MOBILNOŚCI, W TYM M.IN. POPRAWA DOSTĘPU DO TEN-T

## Zakres wsparcia:

- ✓ inwestycje infrastrukturalne o tzw. charakterze dostępowym;
- ✓ Inwestycje na rzecz transportu publicznego, w tym tabor i stacje ładowania;
- ✓ przedsięwzięcia służące integracji różnych form transportu;
- ✓ inwestycje w drogi w miastach wyprowadzające ruch z centrów miast;
- ✓ dedykowane przedsięwzięcia zwiększające bezpieczeństwo ruchu drogowego/transportu;
- ✓ systemy zarządzania ruchem lotniczym ATM wynikające z SESAR;
- ✓ cyfryzacja sektora transportu;
- ✓ bezemisyjny tabor kolejowy.



# Projekty strategiczne w Priorytecie 4



## Ważne dla województwa połączenia drogowe

- **Poprawa dostępności i spójności komunikacyjnej subregionu EGO**
- **Budowa** nowego przebiegu drogi wojewódzkiej nr 527 w Olsztynie na odcinku od granicy miasta do wiaduktu kolejowego w ciągu ul. **Nowobałtyckiej**



## Utworzenie „Strefy RESA”

- **Komponent CAWOK – bezpieczeństwo w Strefie RESA** – Innowacyjny system zdalnej wieży lotniskowej służby informacji powietrznej AFIS
- W zakresie **komponentu Integrator Mazurski** – połączenie drogowe z lotniczym przejściem granicznym



## Port morski w Elblągu (jedynie komponent drogowy)



## Szlaki rowerowe Warmii i Mazur (dla Green Velo)

- **Z bocianem przez EGO!** – utworzenie subregionalnego szlaku rowerowego (elementy wpływające na bezpieczny transport niezmotoryzowany)

**PRIORYTET 5  
EDUKACJA I KOMPETENCJE EFRR**

**17 565 060 EUR (EFRR)**

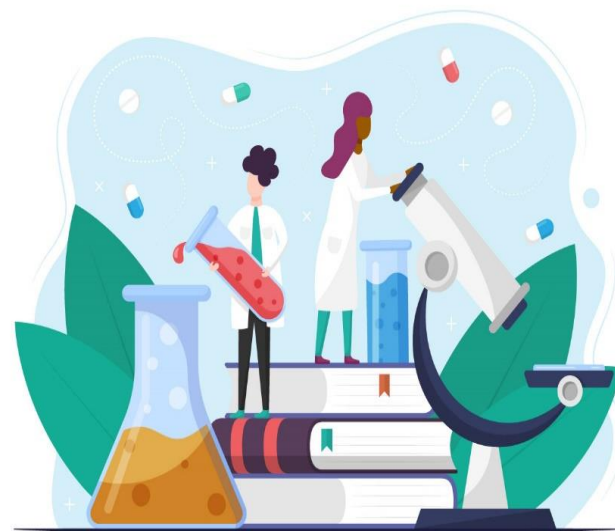


# Infrastruktura edukacyjna

**Cel: Poprawa dostępu do wysokiej jakości edukacji poprzez rozwój łatwo dostępnej infrastruktury**

## Zakres wsparcia:

1. Inwestycje w infrastrukturę i wyposażenie placówek oświatowych (edukacja przedszkolna, podstawowa, ponadpodstawowa, wyższa) w celu zwiększenia jej dostępności dla osób ze SPE;
2. Inwestycje w infrastrukturę szkół i placówek kształcenia zawodowego;
3. Inwestycje w infrastrukturę szkół wyższych (na kierunkach praktycznych) i wyższych zawodowych na potrzeby kierunków wskazanych jako kluczowe punktu widzenia rozwoju woj. W-M w zakresie specjalistycznego wyposażenia pracowni do nauki zawodu.



# Infrastruktura edukacyjna

## Podstawowe warunki wsparcia

### Koncentracja na:

- ✓ dostosowaniu placówek edukacyjnych do potrzeb osób ze SPE
- ✓ przygotowaniu przyszłych kadr medycznych

### Brak możliwości wsparcia:

- podstawowej bazy dydaktycznej
- szkół specjalnych





**PRIORYTET 6**  
**EDUKACJA I KOMPETENCJE EFS+**

**151 340 242 EUR (EFS+)**

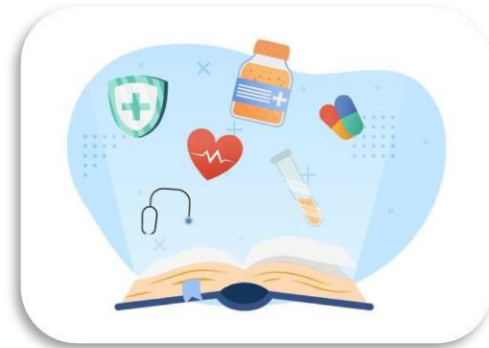


# Kompetencje dla regionu

**Cel: Dostosowanie edukacji do potrzeb regionalnego rynku pracy**

Zakres wsparcia:

- 1. Przygotowanie i realizacja kompleksowych programów rozwojowych z uwzględnieniem innowacji pedagogicznych;**
- 2. Wdrożenie nowoczesnego modelu doradztwa edukacyjno-zawodowego uwzględniającego talenty, zainteresowania oraz mocne strony dzieci i uczniów;**
3. Wsparcie nauczycieli oraz kadry wspierającej i organizującej proces nauczania dające możliwość nabywania oraz doskonalenia umiejętności, kompetencji i kwalifikacji oraz rozwoju osobistego, m.in.: poprzez studia podyplomowe jak też inne formy doskonalenia zawodowego;
4. Wsparcie szkoleniowe i doradcze dla osób realizujących zadania z zakresu doradztwa edukacyjno-zawodowego.



# Edukacja przedszkolna

## Zakres wsparcia:

1. Tworzenie **nowych miejsc** edukacji przedszkolnej na **obszarach deficytowych**;
2. Zwiększenie dostępności edukacji przedszkolnej, z uwzględnieniem potrzeb dzieci ze **SPE i/lub niepełnosprawnościami**;
3. Zwiększanie **atrakcyjności** edukacji przedszkolnej poprzez realizację zajęć wspomagających rozwój dzieci oraz wspierających kompetencje kluczowe, umiejętności podstawowe i przekrojowe.

## oraz uzupełniająco:

- Preorientacja zawodowa;
- Wsparcie rodziców/opiekunów prawnych w procesie wychowawczym;
- Wsparcie kadry ośrodków wychowania przedszkolnego wynikające z indywidualnych potrzeb placówki.



# Edukacja ogólnokształcąca

## Zakres wsparcia:

Realizacja **programów rozwojowych szkół** prowadzących kształcenie ogólne poprzez:

1. Wsparcie **uczniów**, w tym m.in. kształtowanie kompetencji kluczowych, umiejętności podstawowych i przekrojowych wynikających z ich indywidualnych potrzeb;
2. Tworzenie warunków dla **edukacji włączającej**;
3. Wsparcie **PPP** jako element współpracy ze szkołami

## oraz:

- Realizacja atrakcyjnych zajęć dla uczniów **poza edukacją formalną**
- Wsparcie **nauczycieli i kadry szkół**
- Wsparcie **rodzin uczniów**
- Działania mające na celu **przejście od modelu obejmującego szkoły specjalne do modelu szkół integracyjnych**



# Kształcenie zawodowe

## Zakres wsparcia:

Programy współpracy szkół i placówek prowadzące kształcenie zawodowe z otoczeniem społeczno-gospodarczym uwzględniające:

1. Wsparcie uczniów prowadzące do zdobycia **umiejętności, kompetencji i/lub kwalifikacji zawodowych** zgodnych z aktualnym i prognozowanym **zapotrzebowaniem na regionalnym rynku pracy i/lub IS**;
2. Wsparcie uczniów/ słuchaczy prowadzące do kształtowania kompetencji kluczowych;
3. **Współpraca z pracodawcami** w celu włączenia ich w proces kształcenia zawodowego, w tym organizację praktycznego kształcenia zawodowego w rzeczywistych warunkach pracy z uwzględnieniem najnowszych trendów technologicznych;



# Kształcenie zawodowe

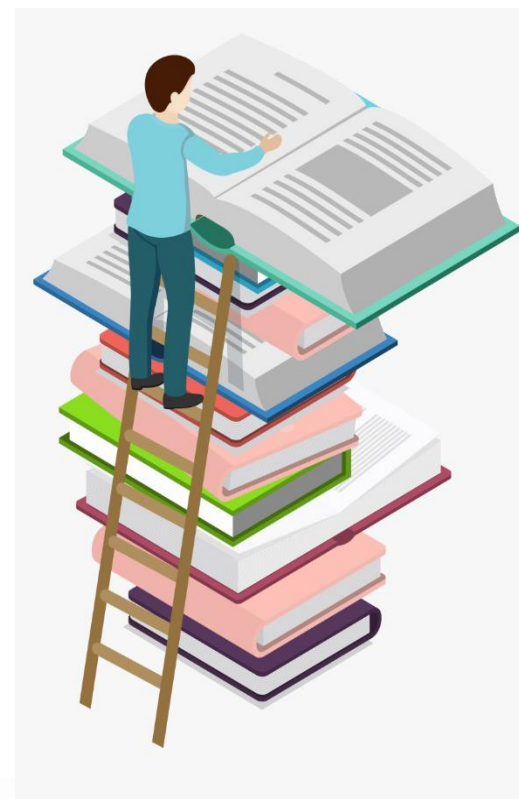
oraz uzupełniająco:

- Realizacja zajęć dla uczniów **przygotowujących m.in. do egzaminów zawodowych, potwierdzających kwalifikacje zawodowe,**
- Realizacja **atrakcyjnych zajęć dla uczniów** ułatwiających wejście na rynek pracy i/lub kontynuację nauki w tym m.in. udział w zajęciach prowadzonych w szkole wyższej, zajęciach laboratoryjnych, kołach lub obozach naukowych,
- Wsparcie **nauczycieli** oraz kadry wspierającej i organizującej proces nauczania dające możliwość nabywania oraz doskonalenia umiejętności, kompetencji i kwalifikacji oraz rozwoju osobistego, a także w zakresie pracy z **dziećmi migrantów i uchodźców** (m.in. praca z dziećmi z traumą, w obcym języku) oraz uczniem ze **SPE,**
- **Doradztwo edukacyjno-zawodowe** oraz **pomoc psychologiczno-pedagogiczną** służącą motywowaniu uczniów do rozwoju zawodowego a także w razie potrzeby tworzenie warunków dla realizacji **edukacji włączającej,** w tym potrzeb wynikających z niepełnosprawności lub innej niekorzystnej sytuacji.



# Kształcenie przez całe życie

1. Kompleksowe wsparcie w zakresie **podnoszenia kompetencji i kwalifikacji osób dorosłych** poprzez realizację doradztwa kariery i dofinansowania kursów/szkoleń oraz potwierdzanie umiejętności zdobytych poza edukacją formalną realizowanych poprzez Bazę Usług Rozwojowych (BUR);
2. Szkolenia/ kursy z zakresu rozwijania **kompetencji podstawowych, zwłaszcza cyfrowych** (szkolenia poza BUR, umożliwiające wdrażanie *Upskilling pathways*);
3. **Lokalne inicjatywy edukacyjne** w zakresie podnoszenia kompetencji osób dorosłych, w tym np. LOWE czy działania wspierające animowanie lokalnych partnerstw;
4. Wsparcie **kadr systemu ochrony zdrowia** w zakresie kształcenia podyplomowego i doskonalenia zawodowego w obszarach istotnych z punktu widzenia funkcjonowania systemu ochrony zdrowia oraz opiekunów nieformalnych w zakresie szkoleń i walidacji umiejętności i kompetencji dot. opieki długoterminowej



# Projekty strategiczne w Priorytecie 6

## POTRAFIĘ – DECYDUJĘ- DZIAŁAM



- Aktywny, twórczy i partnerski udział młodzieży w życiu lokalnym, umacniający ich więzi z miejscem zamieszkania.

## WSPARCIE ORGANIZACJI SPOŁECZEŃSTWA OBYWATELSKIEGO I PARTNERÓW SPOŁECZNYCH



- Wzmocnienie potencjału partnerów społecznych i organizacji społeczeństwa obywatelskiego w zadań pożytku publicznego, w szczególności na rzecz społeczności lokalnych i rozwoju regionu.



# **PRIORYTET 10 ZDROWIE**

**35 000 000 EUR (EFRR)**



# Infrastruktura ochrony zdrowia

## Zakres wsparcia:

1. Wsparcie infrastruktury **POZ**;
2. Wsparcie infrastruktury **AOS**;
3. Wsparcie w zakresie diagnostyki nakierowane na rozwój **opieki jednego dnia** oraz **wzmocnienie ambulatoryjnej opieki specjalistycznej** poprzez inwestycje w nowoczesną infrastrukturę i sprzęt szpitali;
4. **Deinstytucjonalizacja świadczenia usług zdrowotnych i opieki długoterminowej**, w tym środowiskowych form opieki, w szczególności **osób starszych**, z niepełnosprawnościami oraz osób z **zaburzeniami i chorobami psychicznymi**, w celu poprawy ich dostępności i jakości poprzez inwestycje w infrastrukturę (w tym zakup sprzętu i aparatury medycznej).

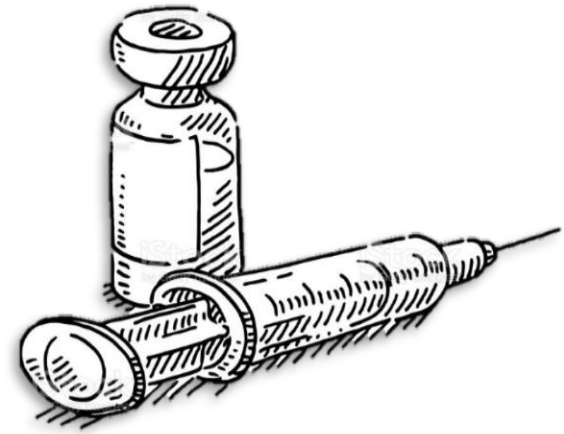


# Infrastruktura ochrony zdrowia

**Cel: zapewnienie równego dostępu do opieki zdrowotnej i wspieranie odporności systemów opieki zdrowotnej, w tym POZ oraz przechodzenia z opieki instytucjonalnej do opieki rodzinnej i środowiskowej**

Preferencyjnie będą traktowane projekty dotyczące:

- ✓ chorób układu oddechowego
- ✓ chorób układu trawiennego
- ✓ psychiatrii, w tym dzieci i młodzieży
- ✓ opieki nad matką i dzieckiem
- ✓ geriatrici
- ✓ opieki paliatywnej i hospicyjnej
- ✓ opieki rehabilitacyjnej, w tym dla dzieci
- ✓ anestezyjologii i intensywnej terapii, w tym dla dzieci





# **PRIORYTET 7 RYNEK PRACY**

**177 950 576 EUR (EFS+)**



# Aktywizacja zawodowa

**Cel:** Poprawa dostępu do zatrudnienia i działań aktywizujących dla wszystkich osób poszukujących pracy, w szczególności osób młodych, zwłaszcza poprzez wdrażanie gwarancji dla młodzieży, długotrwale bezrobotnych oraz grup znajdujących się w niekorzystnej sytuacji na rynku pracy, jak również dla osób biernych zawodowo, a także poprzez promowanie samozatrudnienia i ekonomii społecznej



## Zakres wsparcia:

- ✓ kompleksowa aktywizacja zawodowa osób bezrobotnych i poszukujących pracy celem zwiększenia ich szans na zatrudnienie,
- ✓ wsparcie dostępu do zatrudnienia kobiet (w szczególności wchodzących bądź powracających na rynek pracy po urloпах macierzyńskich, rodzicielskich oraz wychowawczych),
- ✓ kompleksowa aktywizacja zawodowa osób zatrudnionych celem poprawy ich sytuacji zawodowej na rynku pracy, m.in. poprzez wsparcie doradcze, szkoleniowe, stażowe, pośrednictwo pracy

# Aktywizacja zawodowa

**Cel:** Poprawa dostępu do zatrudnienia i działań aktywizujących dla wszystkich osób poszukujących pracy, w szczególności osób młodych, zwłaszcza poprzez wdrażanie gwarancji dla młodzieży, długotrwale bezrobotnych oraz grup znajdujących się w niekorzystnej sytuacji na rynku pracy, jak również dla osób biernych zawodowo, a także poprzez promowanie samozatrudnienia i ekonomii społecznej



## Główne grupy docelowe:

- ✓ osoby bezrobotne i poszukujące pracy, zwłaszcza te znajdujące się w najtrudniejszej sytuacji na rynku pracy,
- ✓ osoby zatrudnione na umowach krótkoterminowych, umowach cywilno-prawnych,
- ✓ osoby o niskim wynagrodzeniu,
- ✓ osoby z niepełnosprawnościami lub o ograniczonej mobilności,
- ✓ reemigranci

# Modernizacja instytucji rynku pracy

**Cel:** Modernizacja instytucji i służb rynków pracy celem oceny i przewidywania zapotrzebowania na umiejętności oraz zapewnienia terminowej i odpowiednio dopasowanej pomocy i wsparcia na rzecz dostosowania umiejętności i kwalifikacji zawodowych do potrzeb rynku pracy oraz na rzecz przepływow i mobilności na rynku pracy

## **Zakres wsparcia:**

- ✓ programy nabywania/podnoszenia kwalifikacji i kompetencji pracowników instytucji rynku pracy, wynikających z potrzeb regionalnego/lokalnego rynku pracy

## **Główne grupy docelowe:**

- ✓ pracownicy instytucji rynku pracy





# Adaptacyjność

**Cel:** Wspieranie dostosowania pracowników, przedsiębiorstw do zmian, wspierania aktywnego i zdrowego starzenia się oraz zdrowego i dobrze dostosowanego środowiska pracy, które uwzględnia zagrożenia dla zdrowia

## **Zakres wsparcia:**

- ✓ usługi rozwojowe świadczone w oparciu o podejście popytowe, zgodne ze zdiagnozowanymi potrzebami oraz rozwijanie mechanizmów popytowych dostarczania tych usług,
- ✓ wsparcie pracowników opieki długoterminowej w celu dostosowania do przyszłych potrzeb i usług,
- ✓ dostosowanie środowiska pracy do potrzeb różnych grup pracowników, eliminowanie zdrowotnych czynników ryzyka w miejscu pracy, w tym tworzenie dobrych warunków pracy, szkoleń pracowników w zakresie wypalenia zawodowego oraz chorób związanych z pracą
- ✓ wsparcie pracodawców we wprowadzaniu elastycznych form zatrudnienia, ze szczególnym uwzględnieniem pracy zdalnej,
- ✓ wsparcie outplacementowe



## **Główne grupy docelowe:**

- ✓ pracodawcy, przedsiębiorcy oraz ich pracownicy,
- ✓ osoby zwolnione/zagrożone zwolnieniem z przyczyn dotyczących zakładu pracy



# Zdrowie w miejscu pracy

**Cel:** Wspieranie dostosowania pracowników, przedsiębiorstw do zmian, wspierania aktywnego i zdrowego starzenia się oraz zdrowego i dobrze dostosowanego środowiska pracy, które uwzględni zagrożenia dla zdrowia

## Zakres wsparcia:

- ✓ **programy profilaktyczne** chorób związanych z miejscem pracy,
- ✓ **rehabilitacja medyczna** ułatwiająca powroty do pracy



## Główne grupy docelowe:

- ✓ osoby aktywne zawodowo

# Integracja obywateli państw trzecich na rynku pracy

**Cel:** Wspieranie integracji społeczno-ekonomicznej obywateli państw trzecich, w tym migrantów

## **Zakres wsparcia:**

- ✓ aktywizacja zawodowa obywateli państw trzecich, w tym migrantów celem poprawy dostępu do rynku pracy (np. poprzez doradztwo, kursy zawodowe i szkolenia)

## **Główne grupy docelowe:**

- ✓ obywatele państw trzecich, w tym migranci,
- ✓ społeczeństwo przyjmujące, w tym pracodawcy



# **PRIORYTET 8 WŁĄCZENIE I INTEGRACJA EFRR**

**18 000 000 EUR (EFRR)**

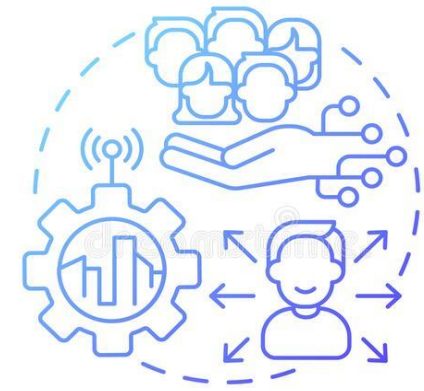


# Infrastruktura społeczna

**Cel:** Wspieranie włączenia społeczno-gospodarczego społeczności marginalizowanych, gospodarstw domowych o niskich dochodach oraz grup w niekorzystnej sytuacji, w tym osób o szczególnych potrzebach, dzięki zintegrowanym działaniom obejmującym usługi mieszkaniowe i usługi społeczne

## Zakres wsparcia:

- ✓ **rozwój integracji społecznej i aktywizacji społeczno-zawodowej** (np. CIS, KIS, ZAZ, WTZ) poprzez wsparcie tworzenia nowych podmiotów lub inwestycje w istniejących podmiotach reintegracyjnych (wsparcie ZAZ i WTZ w należycie uzasadnionych przypadkach i pod warunkiem powiązania z procesem deinstytucjonalizacji),
- ✓ **rozwój usług społecznych poprzez inwestycje**, w tym miejsca świadczenia usług opiekuńczych i bytowych oraz w infrastrukturę służącą pieczy zastępczej, zgodnie z zasadami deinstytucjonalizacji,
- ✓ **rozwój różnych form mieszkalnictwa na rzecz włączenia społecznego** powiązane z procesem integracji społecznej i aktywizacji społeczno-zawodowej (m.in. mieszkania o charakterze wspomaganym i chronionym, mieszkania wytchnieniowe)



**SOCIAL INFRASTRUCTURE**



# Infrastruktura społeczna

**Cel:** Wspieranie włączenia społeczno-gospodarczego społeczności marginalizowanych, gospodarstw domowych o niskich dochodach oraz grup w niekorzystnej sytuacji, w tym osób o szczególnych potrzebach, dzięki zintegrowanym działaniom obejmującym usługi mieszkaniowe i usługi społeczne

## Główne grupy docelowe:

- ✓ mieszkańcy województwa warmińsko-mazurskiego uprawnieni do korzystania z infrastruktury społecznej, w szczególności grupy w niekorzystnej sytuacji, osoby i rodziny zagrożone ubóstwem lub wykluczeniem społecznym, osoby potrzebujące wsparcia w codziennym funkcjonowaniu, dzieci i młodzież przebywające w pieczy zastępczej lub ją opuszczające



**SOCIAL INFRASTRUCTURE**

**PRIORYTET 9**  
**WŁĄCZENIE I INTEGRACJA EFS+**

**139 658 886 EUR (EFS+)**



# Aktywna integracja

**Cel:** Wspieranie aktywnego włączenia społecznego w celu promowania równości szans, niedyskryminacji i aktywnego uczestnictwa, oraz zwiększanie zdolności do zatrudnienia, w szczególności grup w niekorzystnej sytuacji

## Zakres wsparcia:

- ✓ **aktywizacja społeczna i zawodowa**, w szczególności:
- **kompleksowe wsparcie aktywizacyjne** osób, rodzin i społeczności zagrożonych wykluczeniem społecznym oraz osób biernych zawodowo, z wykorzystaniem instrumentów aktywnej integracji o charakterze społecznym, zawodowym, edukacyjnym i zdrowotnym, oraz inne działania towarzyszące jak np. poprawa warunków mieszkaniowych oraz poprawa kompetencji w zakresie spędzania czasu wolnego i udziału w kulturze,
- **aktywizacja w podmiotach reintegracji społecznej i zawodowej** (CIS, KIS, ZAZ, WTZ), poprzez tworzenie nowych podmiotów oraz tworzenie nowych miejsc reintegracji społecznej i zawodowej w istniejących podmiotach reintegracyjnych (wsparcie ZAZ i WTZ w należycie uzasadnionych przypadkach i pod warunkiem powiązania z procesem deinstytucjonalizacji)





# Ekonomia społeczna

**Cel:** Wspieranie aktywnego włączenia społecznego w celu promowania równości szans, niedyskryminacji i aktywnego uczestnictwa, oraz zwiększanie zdolności do zatrudnienia, w szczególności grup w niekorzystnej sytuacji

## Zakres wsparcia:

- ✓ **kompleksowe wsparcie rozwoju sektora ekonomii społecznej** realizowane przez akredytowane OWES, w zakresie m.in.:
  - **tworzenia i początkowego utrzymania nowych miejsc pracy** w nowych i istniejących PS poprzez bezzwrotne wsparcie finansowe,
  - **usług na rzecz rozwoju ekonomii społecznej** w regionie (działania animacyjne, inkubacyjne i biznesowe) oraz innych usług wpływających na rozwój ekonomii społecznej przewidzianych w aktualnej wersji KPRES, WPRES oraz standardach OWES,
  - **usług wsparcia istniejących przedsiębiorstw społecznych** służące ich profesjonalizacji (np. za pośrednictwem BUR) oraz popularyzacji rozwiązań wspierających lokalnie rozwój ekonomii społecznej, w tym jako realizatora usług społecznych, szczególnie istotnych z punktu widzenia potrzeb mieszkańców regionu,
  - **wsparcia realizacji indywidualnego procesu reintegracji** w PS oraz wsparcia finansowego na działania reintegracyjne w PS



# Aktywizacja społeczno-zawodowa

**Cel: Wspieranie aktywnego włączenia społecznego w celu promowania równości szans, niedyskryminacji i aktywnego uczestnictwa, oraz zwiększanie zdolności do zatrudnienia, w szczególności grup w niekorzystnej sytuacji**



## Główne grupy docelowe:

- ✓ osoby zagrożone ubóstwem lub wykluczeniem społecznym (w tym wykluczeniem komunikacyjnym),
- ✓ osoby bierne zawodowo,
- ✓ rodziny i społeczności lokalne zagrożone ubóstwem lub wykluczeniem społecznym,
- ✓ otoczenie ww. grup docelowych,
- ✓ w zakresie tworzenia miejsc pracy - osoby zagrożone wykluczeniem społecznym w rozumieniu ustawy z dnia 5 sierpnia 2022 r. o ekonomii społecznej,
- ✓ podmioty ekonomii społecznej i ich pracownicy, w szczególności przedsiębiorstwa społeczne i organizacje pozarządowe



# Usługi społeczne dla osób potrzebujących wsparcia w codziennym funkcjonowaniu

**Cel:** Zwiększanie równego i szybkiego dostępu do dobrej jakości, trwałych i przystępnych cenowo usług; w tym usług, które wspierają dostęp do mieszkań oraz opieki skoncentrowanej na osobie, w tym opieki zdrowotnej; modernizacja systemów ochrony socjalnej, w tym wspieranie dostępu do ochrony socjalnej, ze szczególnym uwzględnieniem dzieci i grup w niekorzystnej sytuacji; poprawa dostępności, w tym dla osób z niepełnosprawnościami, skuteczności i odporności systemów ochrony zdrowia i usług opieki długoterminowej

## Zakres wsparcia, w szczególności:

- ✓ **rozwój usług świadczonych w społeczności lokalnej** w oparciu o zdeinstytucjonalizowane formy opieki, jak np. usługi asystenckie, opiekuńcze, specjalistyczne i inne usługi opiekuńcze, oraz innych form wsparcia środowiskowego w miejscu zamieszkania,
- ✓ **wsparcie opiekunów faktycznych** osób potrzebujących wsparcia w codziennym funkcjonowaniu,
- ✓ wsparcie tworzenia i/lub funkcjonowania placówek świadczących usługi społeczne, w tym CUS,
- ✓ **poprawa dostępności usług i rozwój oferty wsparcia dziennego** skierowanych do seniorów,
- ✓ **wsparcie tworzenia i/lub funkcjonowania mieszkalnictwa** o charakterze wspomaganym i chronionym oraz innych rozwiązań łączących wsparcie społeczne i mieszkaniowe,
- ✓ szkolenia oraz podnoszenie kwalifikacji i kompetencji kadr na potrzeby świadczenia usług w społeczności lokalnej oraz superwizja



# Usługi zdrowotne

**Cel:** Zwiększanie równego i szybkiego dostępu do dobrej jakości, trwałych i przystępnych cenowo usług; w tym usług, które wspierają dostęp do mieszkań oraz opieki skoncentrowanej na osobie, w tym opieki zdrowotnej; modernizacja systemów ochrony socjalnej, w tym wspieranie dostępu o ochrony socjalnej, ze szczególnym uwzględnieniem dzieci i grup w niekorzystnej sytuacji; poprawa dostępności, w tym dla osób z niepełnosprawnościami, skuteczności i odporności systemów ochrony zdrowia i usług opieki długoterminowej

## Zakres wsparcia:

- ✓ rozwój zdeinstytucjonalizowanych form opieki długoterminowej, w tym również kadry/osób świadczących takie usługi,
- ✓ programy profilaktyczne chorób stanowiących poważny problem w regionie na podstawie danych z map potrzeb zdrowotnych



# Usługi społeczne i zdrowotne

**Cel:** Zwiększanie równego i szybkiego dostępu do dobrej jakości, trwałych i przystępnych cenowo usług; w tym usług, które wspierają dostęp do mieszkań oraz opieki skoncentrowanej na osobie, w tym opieki zdrowotnej; modernizacja systemów ochrony socjalnej, w tym wspieranie dostępu o ochrony socjalnej, ze szczególnym uwzględnieniem dzieci i grup w niekorzystnej sytuacji; poprawa dostępności, w tym dla osób z niepełnosprawnościami, skuteczności i odporności systemów ochrony zdrowia i usług opieki długoterminowej



## Główne grupy docelowe:

- ✓ osoby wykluczone z dostępu do usług, w szczególności osoby potrzebujące wsparcia w codziennym funkcjonowaniu (m.in. z powodu wieku, niepełnosprawności czy długotrwałej choroby) oraz opiekunowie/rodziny sprawujące opiekę nad osobami wymagającymi wsparcia,
- ✓ otoczenie ww. grup docelowych,
- ✓ kadry jednostek pomocowych,
- ✓ w odniesieniu do programów profilaktycznych – osoby narażone na choroby stanowiące istotny problem w regionie na podstawie map potrzeb zdrowotnych, w szczególności osoby mające problem z dostępem do usług profilaktycznych

# Usługi społeczne na rzecz rodzin i osób w kryzysie bezdomności

**Cel: Wspieranie integracji społecznej osób zagrożonych ubóstwem lub wykluczeniem społecznym, w tym osób najbardziej potrzebujących i dzieci**

## **Zakres wsparcia, w szczególności:**

- ✓ usługi dla rodzin, dzieci i młodzieży, w tym m.in.:
  - wsparcie rodzin w niwelowaniu ich deficytów, w tym wzmacnianie środowiskowych form wsparcia rodzin przeżywających trudności w wypełnianiu funkcji opiekuńczo-wychowawczych,
  - tworzenie rodzinnych form opieki zastępczej i usługi wsparcia dla rodzin zastępczych, szkolenie kadr oraz upowszechnianie idei rodzicielstwa zastępczego,
  - wsparcie dla osób usamodzielnianych i opuszczających pieczę zastępczą i inne instytucje całodobowe, w tym wsparcie tworzenia i funkcjonowania mieszkań chronionych i wspomaganych,
- ✓ usługi w zakresie przeciwdziałania przemocy, w tym przemocy w rodzinie oraz w zakresie kompleksowej pomocy dzieciom pokrzywdzonym przestępstwem,
- ✓ usługi interwencji kryzysowej,
- ✓ usługi dla osób w kryzysie bezdomności



# Usługi społeczne na rzecz rodzin i osób w kryzysie bezdomności

**Cel: Wspieranie integracji społecznej osób zagrożonych ubóstwem lub wykluczeniem społecznym, w tym osób najbardziej potrzebujących i dzieci**

## **Główne grupy docelowe:**

- ✓ osoby lub rodziny najbardziej potrzebujące pomocy, w szczególności dzieci i młodzież wymagające wsparcia, rodziny z dziećmi, w tym doświadczające trudności opiekuńczo-wychowawczych, rodziny zastępcze i kandydaci na rodziny zastępcze, osoby usamodzielniane i opuszczające pieczę zastępczą, osoby potrzebujące interwencji kryzysowej, osoby doświadczone przemocą lub pokrzywdzone przestępstwem, osoby zagrożone uzależnieniami, osoby w kryzysie bezdomności i zagrożone wykluczeniem mieszkaniowym,
- ✓ otoczenie ww. grup docelowych,
- ✓ kadry jednostek pomocowych







# PRIORYTET 11 TURYSTYKA I KULTURA

**104 000 000 EUR (EFRR)**



## Cel 4.6: Wzmacnianie roli kultury i zrównoważonej turystyki w rozwoju gospodarczym, włączeniu społecznym i innowacjach społecznych



### Zakres wsparcia:

- ✓ infrastruktura dla zachowania i popularyzacji dziedzictwa w tym niematerialnego,
- ✓ nowoczesna publiczna infrastruktura działalności kulturalnej,
- ✓ tworzenie innowacyjnej oferty turystycznej lub kulturalnej wynikające ze współpracy,
- ✓ ochrona i udostępnianie zabytków ruchomych

# Publiczna oferta turystyczna

**Cel 4.6: Wzmacnianie roli kultury i zrównoważonej turystyki w rozwoju gospodarczym, włączeniu społecznym i innowacjach społecznych**

## Zakres wsparcia:



- ✓ wsparcie publicznie dostępnej infrastruktury turystycznej,
- ✓ przeciwdziałanie procesowi degradacji obiektów dziedzictwa kulturowego (restauracja/renowacja jako element projektu),
- ✓ ułatwienie dostępu do zabytków, instytucji kultury oraz infrastruktury turystycznej (jako element projektu)



# Szlaki turystyczne

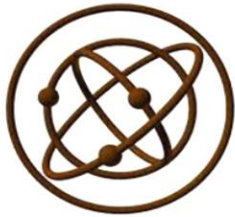
**Cel 4.6: Wzmacnianie roli kultury i zrównoważonej turystyki w rozwoju gospodarczym, włączeniu społecznym i innowacjach społecznych**



Zakres wsparcia:

- ✓ tworzenie i rozwój turystycznych szlaków kulturowych oraz służących turystyce aktywnej

# Projekty strategiczne w Priorytecie 11



- Szlak  
Kopernikowski  
*Kompleksowy  
rozwój oferty  
turystycznego  
szlaku  
kulturowego*

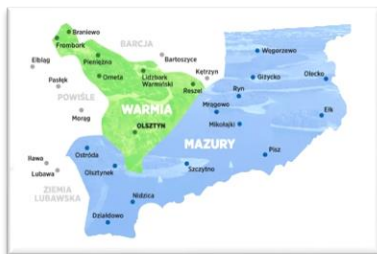


- Utworzenie  
Europejskiego  
Centrum  
Copernicus  
we Fromborku



- Modernizacja  
Olsztyńskiego  
Planetarium  
wraz z  
utworzeniem  
Habitatu  
Księżycowego

# Projekty strategiczne w Priorytecie 11



- Budowa Centrum Dziedzictwa, Historii i Kultury Warmii w Gietrzwałdzie



- Szlak Kulturowy Kanału Elbląskiego



- Kłobukowe Rejzowanie – Mazurski Szlak Kulturowy

# Projekty strategiczne w Priorytecie 11



- **Mazurska Pętla Rowerowa**  
Etap III



- **Canal Velo**  
Budowa spójnego systemu sieci dróg i tras rowerowych Krainy Kanału Elbląskiego



- **Z bocianem przez EGO!**  
utworzenie subregionalnego szlaku rowerowego (wybrane komponenty)

WARMIA  
MAZURY.



# Projekty strategiczne w Priorytecie 11



- Zielona Infrastruktura WJM-  
komponent B w zakresie przystani



- Ochrona środowiska Kanału Elbląskiego w zakresie przystani

**PRIORYTET 12  
ROZWÓJ OBSZARÓW MIEJSKICH**

**50 000 000 EUR (EFRR)**



# Rewitalizacja

**Cel: Wspieranie zintegrowanego i sprzyjającego włączeniu społecznemu rozwoju społecznego, gospodarczego i środowiskowego, kultury, dziedzictwa naturalnego, zrównoważonej turystyki i bezpieczeństwa na obszarach miejskich**

Działania:

- ✓ inwestycje w istniejące budynki dla celów społecznych, kulturalnych, gospodarczych, edukacyjnych, rekreacyjnych lub mieszkaniowych, wraz z niezbędnym wyposażeniem;
- ✓ w uzasadnionych przypadkach także rekonstrukcje budynków, służące odtwarzaniu historycznej zabudowy;
- ✓ zagospodarowanie i rozwój przestrzeni wraz z małą architekturą;
- ✓ zagospodarowanie terenów inwestycyjnych przez jst
- ✓ rozwój obszarów o dużych walorach przyrodniczych i krajobrazowych o właściwościach uzdrowiskowych



# Rewitalizacja

**Cel: Wspieranie zintegrowanego i sprzyjającego włączeniu społecznemu rozwoju społecznego, gospodarczego i środowiskowego, kultury, dziedzictwa naturalnego, zrównoważonej turystyki i bezpieczeństwa na obszarach miejskich**

Przedsięwzięcia możliwe do realizacji wyłącznie jako niedominujący element projektów:

- ✓ inwestycje dotyczące systemów poprawy bezpieczeństwa publicznego (np. monitoring miejski, oświetlenie uliczne);
- ✓ inwestycje w podstawową infrastrukturę rowerową i pieszą na obszarze objętym projektem.





## Ełcki Port Inwestora – budowa marki gospodarczej MOF Ełku

# *Dziękuję za uwagę*

*Departament Polityki Regionalnej  
Urząd Marszałkowski Województwa Warmińsko-Mazurskiego*



*dpr@warmia.mazury.pl*



*www.strategia.warmia.mazury.pl*



*@strategia2030warmiamazury*

