



STOWARZYSZENIE
ESWIP

ORGANIZACJA POŻYTKU PUBLICZNEGO
1% PODATKU KRS 1316



KATALOG PRZEDSIĘBIORSTW SPOŁECZNYCH WARMII I MAZUR

Wydawca:



Elbląskie Stowarzyszenie Wspierania Inicjatyw
Pozarządowych
Związku Jaszczurczego 17
82-300 Elbląg
55 236 27 16
www.eswip.pl
eswip@eswip.pl

Druk:

Agencja Reklamowa aktywwwni.pl
Wyspiańskiego 26/2
82-300 Elbląg

Zespół redakcyjny: Monika Pabijańska, Anna Śledzińska
Korekta: Paulina Krasodomska, Anna Śledzińska
Projekt graficzny: Kuba Qbi Strumiński
ISBN: 978-83-936756-5-4
Nakład: 300 sztuk
Elbląg, 2018

Licencja  CC-BY-SA

Publikacja jest dystrybuowana bezpłatnie



Unia Europejska
Europejski Fundusz Społeczny



Projekt "Ośrodek Wspierania Inicjatyw Ekonomii Społecznej w Elblągu" realizowany jest przez Stowarzyszenie ESWIP w partnerstwie ze Stowarzyszeniem Adelfi i współfinansowany jest ze środków Unii Europejskiej w ramach Europejskiego Funduszu Społecznego

SPIS TREŚCI

	Wstęp	4
I.	Usługi sprzątające	6
	Spółdzielnia Socjalna Eko-Wymiatacze	6
	Spółdzielnia Socjalna Prekursor	8
	Spółdzielnia Socjalna Lepiej	10
II.	Upominki i poczęstunek	12
	Spółdzielnia Socjalna Negocjator	12
	Naturalna Żywność	14
	Sakwa Towarzystwo Przyjaciół Dzieci Morąg	16
	Fundacja Rozwoju Regionalnego Gołdap	18
III.	Miejsca	20
	Kawiarnia Santos Cafe w Braniewie	20
	Warchlak Art Pub	22
	Pierogarnia Babci Frani w Ełku	24
	Harcerski Ośrodek Wodny Bryza w Elblągu	26
	Spółdzielnia Socjalna Mazurskie Morze Możliwości	28
	Stowarzyszenie Żytkiejmska Struga	30
	Stowarzyszenie Harcerski Ruch Ochrony Środowiska im.św. Franciszka z Asyżu	32
IV.	Zapewnienie czasu wolnego najmłodszym	34
	Sportowe Pasje	34
	Stowarzyszenie Przyjaciół Elbląga i Okolic Art-Kreatywni	36
	Spółdzielnia Socjalna IDEA	38
	Wszystko Gra	40
V.	Usługi profesjonalne	42
	Fundacja Edukacji i Rozwoju	42
	Fundacja Dobre Dobro	44
	Upiecz dwie pieczenie na jednym ogniu - o klauzulach społecznych	46
	Dołącz do społeczności odpowiedzialnych konsumentów Warmii i Mazur	48
	Szukaj znaku „Zakup prospołeczny”	50
	Poznaj Godnych Naśladowania	50
	Myślisz o ekonomii społecznej? Tutaj znajdziesz wsparcie	52
	Sieć Wspierania Rozwoju Lokalnego Województwa Warmińsko-Mazurskiego HEROLD	54
	Miejsca z Duszą - miejscowości tematyczne Warmii i Mazur	56
	Lista przedsiębiorstw społecznych Warmii i Mazur	58

WSTĘP

Prezentujemy Państwu część spośród kilkudziesięciu przedsiębiorstw społecznych widniejących na stronie Targes.pl. To spółdzielnie socjalne, stowarzyszenia, fundacje i spółki non-profit wyróżnione przez naszych ekspertów pracujących w Ośrodkach Wsparcia Ekonomii Społecznej w Elku i Elblągu. Są to prężnie działające firmy społeczne, laureaci konkursów „Zakup Prospołeczny” i „Godni Naśladowania”. Wiele z nich skupionych jest w Sieci HEROLD, gromadzącej przedsiębiorstwa społeczne z województwa warmińsko-mazurskiego.

Należy z uznaniem stwierdzić, że idea ekonomii społecznej, a więc dawanie pracy zamiast zasiłku, znajduje coraz większe zrozumienie wśród samorządów i mieszkańców, a zwłaszcza samych organizacji. Tak nie było jeszcze kilka lat temu. Fundusze unijne, dobre urządzenie wsparcia w województwie przez Regionalny Ośrodek Polityki Społecznej i samo wsparcie świadczone przez Ośrodki Wsparcia Ekonomii Społecznej, na naszych oczach zmieniają rzeczywistość.

Coraz bardziej jest oczywiste, że jako społeczność, musimy dbać o ludzi, którym jest najtrudniej, ale nie przez zasiłki czy dobroczynność, a przez oferowanie takich miejsc pracy, gdzie znajdą przyjazne środowisko, godność i sens życia. To zadanie przedsiębiorstw społecznych.

W sytuacji, kiedy to miejsce pracy, a nie zysk jest najważniejszy, a nadal trzeba zbilansować koszty i wydatki przedsiębiorstwa, bardzo ważna jest stała, przewidywalna pomoc w postaci dotacji i subwencji ze środków publicznych. To one muszą rekompensować mniejszą wydajność pracowników, zwłaszcza osób z niepełnosprawnościami. Jestem przekonany, że każda przekazana złotówka na utrzymanie takiego miejsca pracy działa wielokrotnie więcej niż złotówka przeznaczona na zasiłek. Dowód? Zawartość tego Katalogu!

Życzę miłej podróży po jeszcze słabo znanym, ale fascynującym świecie takiej ekonomii, gdzie najważniejszy jest człowiek!

Arkadiusz Jachimowicz
prezes ESWIP





STOWARZYSZENIE
ESWIP

**KATALOG
PRZEDSIĘBIORSTW
SPOŁECZNYCH
WARMII I MAZUR**

EKOWYMIATACZE W AKCJI

Forma prawna: spółdzielnia socjalna osób prawnych

W to, że Adam będzie kiedyś pracował, nie wierzyli nawet jego rodzice. Dziś jest jednym z członków zespołu Eko-Wymiataczy. Od 2013 wymiatają brudy z terenów zielonych, pomieszczeń wewnętrznych i pojazdów mechanicznych. Zapewniają także opiekę nad grobami.

Wisienką na torcie są usługi ekologiczne – pielęgnacja terenów i wnętrz bez użycia chemii.

O jakości ich usług świadczą doskonale opinie: „Polecam! Usługa super wykonana. Szybko i perfekcyjnie!!!”.

Jednak nie tylko jakość się liczy w tym przypadku. Wybierając usługi Eko-Wymiataczy wspierasz aktywność osób z niepełnosprawnością intelektualną tworzących zespół spółdzielni. Dzięki temu udaje im się rozwijać kompetencje, które wspierają ich samodzielne życie. Bez Eko-Wymiataczy nie byłoby to tak łatwe.

Oferta:

- pielęgnacja terenów zielonych;
- sprzątanie budynków oraz biur;
- sprzątanie pojazdów mechanicznych;
- pranie dywanów i tapicerek;
- opieka nad grobami;
- wynajem sali na szkolenia;
- sprzedaż rękodzieła: figurek świątecznych, toreb materiałowych.



Spółdzielnia Socjalna Eko-Wymiatacze

Rawska 16A, 82-300 Elbląg

797 144 319

ekowymiatacze@wp.pl

www.targes.pl/ekowymiatacze

ekowymiatacze





SPÓŁDZIELNIA SOCJALNA EKO-WYMIATACZE



Forma prawna: spółdzielnia socjalna osób fizycznych

Między Giżyckiem a Elkiem leży Gmina Wydminy, która ma szansę być wyjątkowo czysta. Od czerwca 2017 działa tam Spółdzielnia Socjalna HS Prekursor oferująca usługi opiekuńcze dla osób starszych, sprzątanía, pielęgnacji zieleni oraz konserwacyjne. Od niedawna Prekursor prowadzi studio reklamy, które stało się jedną z kluczowych usług.

Jak sami o sobie mówią: „zależy nam, aby osoby oddalone z różnych przyczyn od rynku pracy, dostały szansę na zmianę dotychczasowego trybu życia. Chcemy korzystać z potencjału tych ludzi, dać im możliwości rozwoju i prowadzić przedsiębiorstwo społeczne oparte na silnym i zaangażowanym w swoją pracę zespole”.

Spółdzielnia została utworzona z inicjatywy Gminy Wydminy oraz związku stowarzyszeń Forum NGO'S Wydminy. Motywacją było przede wszystkim przeciwdziałanie bezrobociu oraz aktywizacja zawodowa i społeczna osób znajdujących się w trudnej sytuacji.

Oferta:

- studio reklamy: projekty graficzne ulotek, plakatów, banerów reklamowych, gadzety z nadrukiem takie jak kubki, torby, koszulki, wizytówki, etykiety i wiele innych;
- usługi sprzątanía: sprzątanía domów, pomieszczeń biurowych, mycie okien, pranie dywanów i tapicerek;
- usługi pielęgnacji zieleni m.in. koszenie trawy, podcinanie żywopłotów, grabienie i usuwanie liści;
- opieka nad grobami: sprzątanía, zapalanie zniczy;
- usługi transportowe: przeprowadzki, przewóz rzeczy;
- drobne prace remontowo-budowlane: malowanie pomieszczeń, naprawa instalacji hydraulicznych, mebli;
- usługi opiekuńcze dla osób starszych w miejscu ich zamieszkania.



Spółdzielnia Socjalna Prekursor

Grunwaldzka 82, 11-510 Wydminy

661 526 131

kontakt@hsprekursor.pl

www.hsprekursor.pl

www.targes.pl/prekursor

[hsprekursor](https://www.facebook.com/hsprekursor)



PIEŁĘGNACJA I SPRZĄTANIE PRZY ZAPACHU ZIOŁ

Forma prawna: spółdzielnia socjalna osób prawnych

Niemal wszyscy powtarzali im, że to się nie może udać. Ale oni w to nie uwierzyli. W 2014 w gminie Miłki powstała Spółdzielnia Socjalna Lepiej. Jej główną działalnością jest skup ziół i pielęgnacja terenów zielonych.

Dawna kotłownia osiedlowa, która od kilku lat stała zupełnie pusta, stała się siedzibą spółdzielni. Nie byłoby to możliwe bez współpracy z gminą, która przekazała na ten cel lokal.

Zespół spółdzielni tworzą osoby niemające perspektyw na powrót na rynek pracy. Pani Ewa, która zaczynała swoją pracę w Spółdzielni jako kierowca, szybko awansowała na koordynatorkę pracy suszarni ziół. Mimo awansu, jak sama mówi, problemów z różnorodną pracą nie ma i może robić wszystko.

Spółdzielnia uruchomiła dwie suszarnie. Dzięki współpracy z firmami odbierającymi zioła, udało się stworzyć miejsca pracy tam, gdzie mówiło się „trudno tu o pracę”.

Oferta:

- pielęgnacja terenów zielonych, sprzątanie obiektów;
- opieka nad grobami;
- rewitalizacja obiektów zabytkowych;
- sadzenie lasów;
- usługi opiekuńcze do osób starszych;
- usługa ciągnikiem komunalnym (odśnieżanie chodników i likwidowanie śliskości);
- usługi myjnią parową – pranie tapicerek samochodowych, dywanów.



Spółdzielnia Socjalna Lepiej

Konopki Nowe 10,11-513 Miłki

883 171 339

biuro@pssslepiej.pl

www.pssslepiej.pl

www.targes.pl/lepiej

PsssLepiej





SPÓŁDZIELNIA SOCJALNA LEPIEJ

WRÓĆMY DO ZIOŁ

Forma prawna: spółdzielnia socjalna osób fizycznych

Jednym z piękniejszych zaskoczeń podczas konferencji jest to, gdy zamiast powtarzalnych gadżetów uczestnicy otrzymują coś, co jest nie tylko smaczne, ale i zdrowe.

Właśnie taki upominek można zamówić w „Mazurskich słoikach”, które oferują wysokiej klasy lokalne produkty. Są to między innymi syropy z kwiatów sosny, czarnego bzu, pokrzywy, lipy i rokitnika, mniszka, ziołomiody, soki z aronii, dżem z malin i wiele innych.

Oczkiem w głowie twórców są także płatki dzikiej róży w syropie. Jak mówią producenci: „posiadamy bardzo wysokiej jakości produkt, na który klienci robią zapisy”.

Mazurskie słoiki to marka Spółdzielni Socjalnej Negocjator. Poza słoikami spółdzielnia uruchomiła także Pijalnię Ziół na Zamku Ostródzkim i w Olsztynku.

Spółdzielnia oferuje sprzedaż wysyłkową. Najlepszym sposobem zamówień jest kontakt telefoniczny 514 176 398.

Oferta:

- przetwory: woda różana, syropy, konfitury i dżemy;
- autorskie mieszanki ziół: „Żyły i Serce”, „Nerwy, Stres i Relaks”, „Pasożyty i Układ Pokarmowy” oraz „Odchudzanie i Oczyszczanie”;
- pokazy destylacji wody różanej;
- zestawy świąteczne i antygrypowe;
- pijalnia ziół: Zamek Ostródzki oraz Skansen Olsztynek.



Spółdzielnia Socjalna Negocjator

Liksajny 16, 14-140 Miłomłyn

514 176 398

p.stobniak@gmail.com

www.targes.pl/mazurskie-sloiki

PijalniAZamek





**SPÓŁDZIELNIA SOCJALNA
NEGOCJATOR**

DORADCY OD ŚWIADOMEGO ŻYWIENIA

Forma prawna: spółka z ograniczoną odpowiedzialnością non-profit

Coraz częściej słyszy się o takich problemach jak alergie, uczulenia, nietolerancje pokarmowe. Nieuchronnie ten problem staje się problemem zapraszających gości na spotkanie.

Anita, założycielka Naturalnej Żywności, jest uosobieniem tego, co sklep oferuje: zdrowe, świadome żywienie, w zgodzie z tym, co nam wolno.

Twórcy Naturalnej Żywności to doskonali doradcy w odpowiedzi na pytania:

- Jakich produktów użyć, gdy się okaże że wśród Twoich gości jest ktoś z alergią?
- Co wybrać jeśli chcesz mieć produkty bez sztucznych konserwantów i ulepszaczy?
- Jak balansować dietę, gdy masz nietolerancje pokarmowe?

Naturalna Żywność nie tylko doradzi, ale też dostarczy Ci produkty, których potrzebujesz.

Oferta:

- sklep w Elblągu oraz sklep online naturalnazywnosc.pl, gdzie kupisz produkty naturalne;
- mobilny sklep „Naturalna Żywność” na Twojej imprezie;
- wakacyjna Akademia Mądrej Kuchni;
- warsztaty kulinarne dla dzieci i dorosłych.



Naturalna Żywność spółka z o.o.

- 📍 1 Maja 14, 82-300 Elbląg
- ☎ 502 919 020
- ✉ sklep@naturalnazywnosc.pl
- 🌐 www.naturalnazywnosc.pl
- 🌐 www.targes.pl/naturalna-zywnosc
- 📘 [sklep.naturalnazywnosc](https://www.facebook.com/sklep.naturalnazywnosc)



NATURALNA ŻYWNOSC



SZWALNIA SAKWA

Forma prawna: stowarzyszenie

Na początku szukali tylko pomysłu na zapewnienie wkładu własnego do zakupu busa do przewozu osób niepełnosprawnych. Członkowie morąskiego oddziału Towarzystwa Przyjaciół Dzieci opracowali szablon torby i stało się! Mała akcja „Grosik na busa” przerosła ich oczekiwania, a zainteresowanie torbami skłoniło ich w stronę rozpoczęcia działalności gospodarczej.

Kolorowe i uśmiechnięte torby oraz, jak nazywają je twórcy „dziabągi”, mogą być doskonałym i widocznym upominkiem po każdym spotkaniu, konferencji czy projekcie.

„Miła obsługa. Torby oraz inne produkty świetnej jakości. Dają 6+”

„Bardzo dziękuję za szybką dostawę. Torebki są super :-). Polecam.” – to tylko wybrane z recenzji, jakie otrzymują.

Dochód z działalności przeznaczany jest na działalność statutową TDP Morąg. Towarzystwo prowadzi Warsztat Terapii Zajęciowej w Moragu i Małdytach, Środowiskowy Dom Samopomocy, świetlicę środowiskową i spotkania klubowe dla młodzieży.

Oferta:

- teczki konferencyjne;
- torby i pokrowce na laptopy;
- worki i plecaki sportowe;
- torby zakupowe;
- poduszki, pluszaki, dziabągi;
- saszetki, etui na telefony i okulary;
- indywidualne napisy i logotypy na zamówionych produktach metodą sitodruku i haftu komputerowego.



Towarzystwo Przyjaciół Dzieci Oddział w Morągu

📍 Mazurska 16 b, 14-105 Łukta

☎ 510 441 011

✉ sakwa.tpdmorag@gmail.com

🌐 www.tpdmorag.org.pl

🌐 www.targes.pl/sakwa

📱 szwalnia.sakawa.handmade.TPD



**TOWARZYSTWO PRZYJACIÓŁ
DZIECI ODDZIAŁ W MORĄGU**



W trzech niewielkich miejscowościach nierentowne placówki przeznaczono do likwidacji. Tak się jednak nie stało.

Fundacja Rozwoju Regionalnego Gołdap (FRR Gołdap) przejęła placówki nie likwidując szkół. Nie obyło się bez kontrowersji: nauczyciele w szkołach pracują na zasadach Kodeksu Pracy, a nie Karty Nauczyciela. Jednak zarówno dla dzieci, jak i ich rodziców najważniejsze jest utrzymanie placówek.

FRR Gołdap prowadzi też Centrum Informacji Turystycznej, co pozwala jej realizować misję, dla której została powołana: promocja regionu.

Dzięki działalności gospodarczej Fundacji każdy organizator wydarzenia może skorzystać z usług haftowania, grawerowania i produkcji breloków.

Fundacja działa od 1997 roku. Jej fundatorami są trzy sąsiadujące ze sobą gminy: Gmina Gołdap, Gmina Banie Mazurskie i Gmina Dubeninki.

Oferta:

- haftowanie i znakowanie odzieży;
- grawerowanie;
- produkcja breloków z laminatu, drewnianych, akrylowych i metalowych;
- wykonywanie gadżetów na każdą okazję.





**FUNDACJA ROZWOJU
REGIONALNEGO GOŁDAP**



KAWA U ŚWIĘTYCH

Forma prawna: spółka z ograniczoną odpowiedzialnością non-profit

Żadne spotkanie nie obędzie się bez doskonałej oprawy. Dobrze o tym wie Braniewski Instytut Rozwoju, który powołał do życia spółkę non-profit Santos Cafe.

To kawiarnia z urokliwym klimatem, w której można skosztować takich pyszności jak „Biały Puch”, „Malinka Iza” czy „Rocky Road Cake”. Wszystkie ciasta są przygotowywane własnoręcznie ze składników naturalnych, najwyższej jakości.

Kawiarnia oferuje obsługę seminariów, warsztatów oraz spotkań zarówno u klienta, jak i w swoich niezwykle kolorowych wnętrzach w Braniewie. Nazwa kawiarni nawiązuje do historycznego lokalu, funkcjonującego niegdyś w tym przygranicznym mieście. Dla smakoszy odwiedzających Santosa czekają też bezglutenowe lody.

Rekomendacją niech pozostaną opinie klientów:

„Ciasto bezowe poezja”

„Seans filmowy w tak przyjemnym miejscu REWELACJA, polecam każdemu”.

Oferta:

- obsługa seminariów, warsztatów spotkań u klienta i w Santos Cafe w Braniewie;
- ciasta własnej roboty na zamówienie.



Santos spółka z o.o.

- 📍 Kromera 7, 14-500 Braniewo
- ☎ 799 262 202
- ✉ kontakt.instytut@gmail.com
- 🌐 www.santoscafe.pl
- 🌐 <https://www.targes.pl/santos>
- 📘 SantosBraniewo



SANTOS CAFE

ZAKWICZYSZ Z ZACHWYTU!

Forma prawna: spółdzielnia socjalna osób fizycznych

„Bezapelacyjnie najlepsze miejsce na gastronomiczno-kulturalnej mapie miasta i okolic. Poczynając od wypasionego menu, przez fantastyczną obsługę, barmanów czarujących zarówno urokiem osobistym, jak i umiejętnościami, świetny klimat, na mistrzowsko zorganizowanych eventach kończąc. Miejsce stworzone z pasją i pomysłem, co widać i czuć już od progu”.

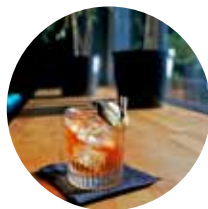
Taką rekomendacją zaczynamy prezentację oferty Warchlak Art Pub, jak mówią twórcy restopubu w Ełku, czyli pubu, w którym można odpocząć.

Poza wyśmienitymi rekomendacjami Warchlak Art Pub może się pochwalić wyjątkową podróżą smaków dzięki wyselekcjonowanym przekąskom.

Warchlak Art Pub to także częsty gospodarz różnego rodzaju koncertów, wystaw i prelekcji.

Oferta:

- regionalna kuchnia autorska Bartosza Ołdakowskiego, kucharza artysty;
- koktajle i przekąski;
- organizacja imprez okolicznościowych, koncertów i wystaw.



Warchlak Art Pub

📍 Kazimierza Pułaskiego 16, 19-300 Ełk
 ☎ 508 216 209
 ✉ projektwarchlak@gmail.com
 🌐 www.targes.pl/warchlak
 📱 WarchlakArtPub



**WARHLAK
ART PUB**



Dzieli się smakiem pysznych pierogów, którymi sami zajadają się w domu od pokoleń. Zespół pierogarni tworzą panie, które przez wiele lat były gospodyniami domowymi i same sobie szefowały. Dziś serwują domowe pyszności innym, realizując się jednocześnie w pracy zawodowej.

Prezes fundacji, Edward Moroz, po założeniu przedsiębiorstwa mówił, że planem jest utrzymanie się przez minimum rok. Minął on w czerwcu 2017. Dalsze plany pierogarni zakładają utworzenie sieci lokali i zatrudnianie nowych osób. Ich realizacja wydaje się być kwestią czasu.

Pierogarnia to projekt, który ma za zadanie pomóc w usamodzielnianiu podopiecznych Rodzinnego Domu Dziecka oraz pozyskiwanie funduszy na cele statutowe fundacji.

Babcia Franciszka nie jest postacią mityczną. Nestorka rodziny, Ewy Moroz, była wielkiego serca i miała niesamowity dar skupiania rodziny wokół stołu. To z jej przepisów z tą samą wielką miłością są dziś przyrządzane pierogi.

Oferta:

- pierogarnia z domowymi wyrobami w Elku.



Fundacja Szczęśliwy Człowiek BEATUS HOMO

- 📍 Nadjeziorna 19/U4, 19-300 Elk
- ☎ 609 461 347
- ✉ edmor65@wp.pl
- 🌐 www.pierogarniababcifrani.elk.pl
- 🌐 www.targes.pl/beatus-homo
- 📘 Pierogarnia.Babci.Frani



**FUNDACJA SZCZĘŚLIWY CZŁOWIEK
BEATUS HOMO**

HARCERSKI OŚRODEK WODNY BRYZA

Forma prawna: stowarzyszenie

W przeciwieństwie do standardowych przystani jachtowych, Bryza to powiew świeżości. Prowadzona przez harcerzy, mieszcząca się w Elblągu przystań wyróżnia się przede wszystkim przyjaznym klimatem, którego nie sposób podrobić.

Ośrodek jest położony przy prawym brzegu rzeki Elbląg. Posiada 80-100 miejsc postojowych dla jednostek o wielkości do 12 metrów długości. Na terenie przystani znajdują się toalety, umywalnia oraz prysznice z ciepłą wodą. Przy nadbrzeżu możliwy jest dostęp do prądu oraz ujęcia wody.

Na Bryzie można nie tylko „zaparkować” swój jacht, ale też wypożyczyć kajaki czy zorganizować plenerowe spotkanie.

Ośrodek jest dobrze skomunikowany z miastem. W odległości 5 minut pieszo znajduje się przystanek tramwajowy i autobusowy. Do centrum i do Starego Miasta można dotrzeć spacerem w ciągu pół godziny. Drogą wodną jest łatwy dostęp do Zalewu Wiślanego oraz na jeziora mazurskie przez pochylnie na kanale elbląskim.

Oferta:

- postój jednostek w przystani jachtowej;
- zimowanie jednostek;
- usługi bosmańskie: mycie, sprzątanie jednostek;
- wynajem samodzielnego miejsca remontowego;
- wynajem terenu pod organizację imprez.



Chorągiew Warmińsko-Mazurska Związku Harcerstwa Polskiego

- 📍 Portowa 2, 82-300 Elbląg
- ☎ 502 101 142
- ✉ how.bryza@zhp.pl
- 🌐 www.bryza.elblag.pl
- 🌐 www.targes.pl/how-bryza
- 📘 HowBryza



**CHORĄGIEW WARMIŃSKO-MAZURSKA
ZWIĄZKU HARCERSTWA POLSKIEGO**

STANICA WODNA ORZYSZ

Forma prawna: spółdzielnia socjalna osób prawnych

Stacja wodna, wypożyczalnia sprzętu wodnego, organizacja spływów kajakowych, szkolenia żeglarskie i motorowodne – wszystko to w Stacji Wodnej Orzysz prowadzonej przez Spółdzielnię Socjalną 3M. W 2018 spółdzielnia zakończyła budowę ogólnodostępnej przystani cumowniczej na jeziorze Orzysz.

Spółdzielnia została utworzona przez Lokalną Grupę Działania „Morze Możliwości” oraz Orzyskie Stowarzyszenie Terapeutów i Animatorów Kultury. Działa od 2015 zatrudniając osoby bezrobotne i niepełnosprawne.

Oferta:

- wypożyczania sprzętu sportowego (kajaków, rowerów i łodzi wędkarskich z silnikami elektrycznymi);
- organizacji wypraw turystycznych;
- kursy na patent sternika motorowego i patent żeglarza jachtowego;
- pielęgnacja zieleni na posesjach, w sadach owocowych i ogrodach;
- porządkowanie oraz czyszczenie nagrobków, placów, podjazdów.



Spółdzielnia Socjalna Mazurskie Morze Możliwości

📍 Grądy Podmiejskie 16, 12-250 Orzysz
☎ 731 336 133
✉ biuro@trzyem.pl
🌐 www.trzyem.pl
🌐 www.targes.pl/trzyem
📘 spoldzielnia3M



**SPÓŁDZIELNIA SOCJALNA
MAZURSKIE MORZE MOŻLIWOŚCI**



WIOSKA TEMATYCZNA BEZ MURÓW

Forma prawna: stowarzyszenie

Żytkiejmy to malownicza wieś położona na skraju Puszczy Rominckiej w otoczeniu drzew i terenów zielonych, co niewątpliwie jest ważne dla osób planujących aktywny wypoczynek na łonie natury.

Pranie na tarze, maglowanie, czy bicie masła – to tylko niektóre z atrakcji wsi tematycznej utworzonej przez Stowarzyszenie Żytkiejmska Struga. Podczas pokazów gospodarze proponują także możliwość degustacji potraw kuchni regionalnej: wiejskiego chleba ze smalcem, sera, babki, kiszki, kartaczy oraz sękacza pieczonego na ogniu. Stowarzyszenie posiada kuchnię polową, na której gotuje wyśmienitą grochówkę i żurek na różne imprezy.

Stowarzyszenie prowadzi także Ekomuzeum Żytkiejmski Trójstyk. To muzeum bez murów, gdzie ludzie, historia i przyroda dają się poznać w ich naturalnym otoczeniu. Wędrując przez miejscowość napotkać można wiele ciekawych miejsc, przeżyć niesamowitą przygodę podczas gry terenowej czy przejść podziemną rzeką. Gospodynie w czasie pokazów kulinarnych zdradzają tajniki wytwarzania pysznych, domowych smakołyków, zaś rękodzielnicy chętnie przeprowadzają różnego rodzaju warsztaty ukazujące różnorodność produktów lokalnych.

Oferta wioski tematycznej:

- pokazy i warsztaty „Chata wiejska” takie jak: pranie na tarze, maglowanie, bicie masła, wykonywanie pisanek wielobarwnych sposobem batikowym na jajkach kurzych, gęsich i kaczyc, wykonywanie biżuterii i ozdób metodą filcowania na mokro i sucho, wykonywanie ozdobnych drzewek szczęścia z witek brzoźowych;
- degustacja potraw kuchni regionalnej, w tym wiejskiego chleba ze smalcem, babki, kiszki, kartaczy oraz sękacza pieczonego na ogniu.

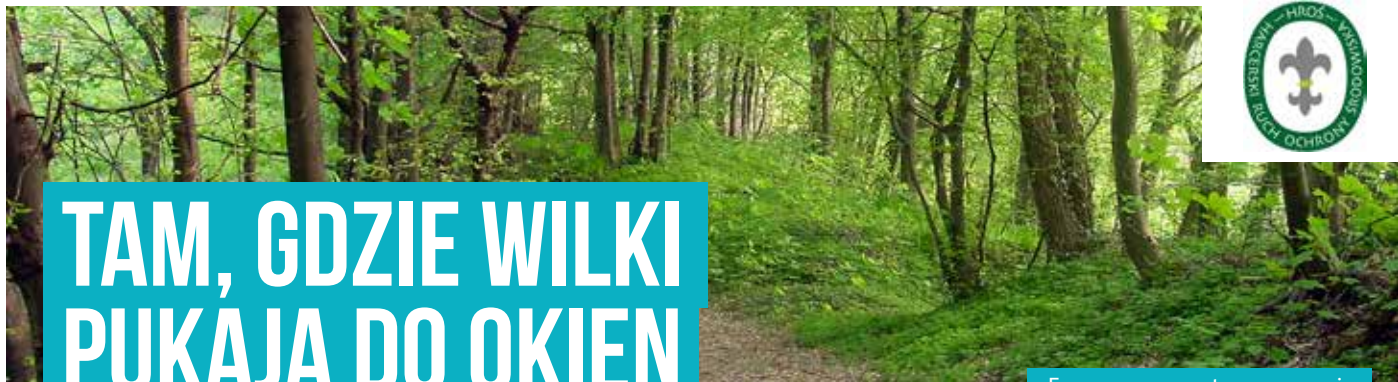


Stowarzyszenie Żytkiejmska Struga

- 📍 Konopnickiej 6/10, 19-505 Żytkiejmy
- ☎ 512 233 035 / 509 043 181
- ✉ zyt.struga@gmail.com
- 🌐 www.zytkiejmy.org.pl
- 📱 zytkiejmyorgpl



**STOWARZYSZENIE
ŻYTKIEJMSKA STRUGA**



TAM, GDZIE WILKI PUKAJĄ DO OKIEN

Forma prawna: stowarzyszenie

To rejon Polski o najczystszy powietrzu, naturalnym krajobrazie, niezmiętej starej zabudowie wsi. Polski biegun zimna – Dzikie Mazury. Tu wilki, dziki i jelenie dosłownie podchodzą do ogrodzeń.

Tak wygląda Republika Ściborska. To Siedziba Harcerskiego Ruchu Ochrony Środowiska um. św. Franciszka z Asyżu – najstarszej organizacji pozarządowej w województwie warmińsko-mazurskim założonej w 1986 roku. Miejsce, do którego dopiero od niedawna można dojechać samochodem, gdzie nie ma zasięgu telefonu, za to jest dzika natura.

Republika zajmuje 3 historyczne gospodarstwa z 1778, 1840 i 1844 roku. To największy i ciągle rozwijający się prywatny zespół muzealny w regionie. Znajduje się tu m.in. Muzeum Polarne, Marii Rodziewiczówny, skansen chat traperskich, zabytkowa czynna pasieka z 1935 roku. Można zażyć kąpeli w bani, odwiedzić wioskę indiańską czy zobaczyć największą hodowlę psów zaprzęgowych.

W Republice działa przedsiębiorstwo społeczne specjalizujące się w tradycyjnym budownictwie z drewna. Specjalnością przedsiębiorstwa jest projektowanie i realizowanie „czegoś wyjątkowego z niczego”, oryginalnych aranżacji korespondujących z przyrodniczym i kulturowym otoczeniem.

Oferta:

- drewniane pamiątki i przybory domowe;
- budowa replik tradycyjnych chat traperskich z różnych rejonów świata wraz z wyposażeniem z drewna i innych drewnianych domów lub konstrukcji (najchętniej do 35 m² powierzchni zabudowy);
- budowa replik tradycyjnych mebli drewnianych do chat traperskich i innych oryginalnych mebli i wyposażenia wnętrz;
- budowa wiat (rekreacyjnych i autobusowych), tablic ogłoszeń z bali w stylu fińskim, saun, szklarni, toalet kompostowych i innych konstrukcji drewnianych.



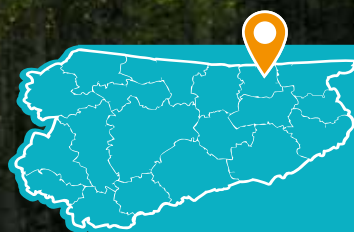
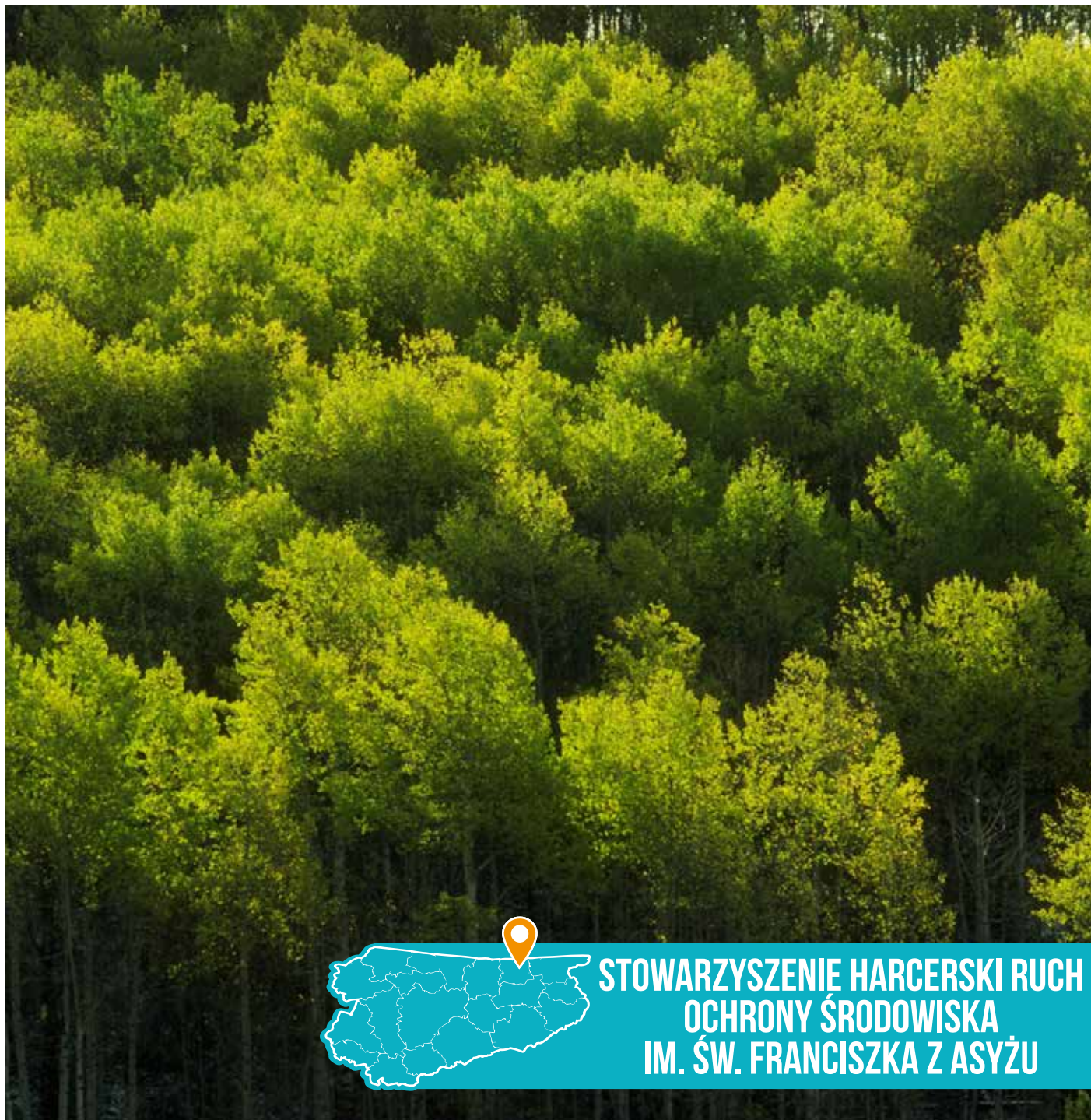
Stowarzyszenie Harcerski Ruch Ochrony Środowiska im. św. Franciszka z Asyżu

Ściborki 6, 19-520 Banie Mazurskie

604 292 997

 biegnacy-wilk@post.pl

 www.targes.pl/biegnacy-wilk



**STOWARZYSZENIE HARGERSKI RUCH
OCHRONY ŚRODOWISKA
IM. ŚW. FRANCISZKA Z ASYŻU**



SPORTOWE PASJE

Forma prawna: stowarzyszenie

Spotykali się przy okazji zajęć sportowych dzieci. Nauka pływania, pierwsze próby na żaglówkach. Wspierali siebie w nauce i poznawaniu sportowych pasji. Robili to, bo sami pamiętali, jaka to frajda.

Sportowe Pasje organizuje głównie zajęcia związane ze sportami wodnymi, w tym kursy na sternika motorowodnego czy półkolonie pod żaglami. Ale Ci, którzy preferują sporty lądowe, mogą wybrać pomiędzy różnymi formami fitnessu, czy nordic walking.

Oferta:

- wypożyczalnia sprzętu wodnego;
- kursy na żeglarza i sternika motorowodnego;
- półkolonie pod żaglami;
- zajęcia fitness i nordic walking.



Sportowe Pasje

- 📍 Kościuszki 27C, 19-300 Straduny
- ☎ 735 017 771
- ✉ sportowepasje@gmail.com
- 🌐 www.sportowepasje.boo.pl
- 🌐 www.targes.pl/sportowe-pasje
- 📘 Sportowe Pasje



SPORTOWE PASJE



Zapewnianie opieki najmłodszym stało się już standardem dobrej konferencji czy spotkania, szczególnie tej organizowanej przez jednostki samorządowe. A ten problem z głowy zdejmują Art-Kreatywni, którzy z przyjemnością zajmują czas najmłodszym, organizując warsztaty artystyczne w różnych odsłonach.

Warsztaty mogą być nie tylko doskonałym dodatkiem do organizowanego spotkania, ale też podpowiedzią dla przedszkoli i szkół, jak ciekawie spędzić czas. Tym bardziej, że Art-Kreatywni nie proponują wygórowanych cen za swoje usługi, co można zobaczyć na targes.pl/art-kreatywni.

Specjalną ofertą Art-Kreatywnych jest sensoplastyka – plastyka, która pachnie migdałami, wanilią, cynamonem, słodka jak czekolada, kwaśna jak cytryna stymuluje wszystkie zmysły dziecka.

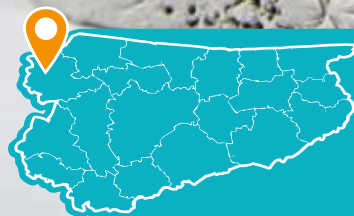
Oferta:

- warsztaty artystyczne i kreatywne dla dzieci i młodzieży: tworzenie przytulank, ozdób świątecznych, zajęcia manualne;
- zajęcia z sensoplastyki;
- organizacja półkolonii i wakacji dla dzieci;
- zajęcia kreatywne dla dorosłych i młodzieży;
- sprzedaż upominków okolicznościowych i świątecznych.



Stowarzyszenie Przyjaciół Elbląga i Okolic Art-Kreatywni

- 📍 Wiejska 18, 82-300 Elbląg
- ☎ 790 530 969
- ✉ art-kreatywni@wp.pl
- 🌐 www.artkreatywni.pl
- 🔗 targes.pl/art-kreatywni
- 📘 [artkreatywni.elblag](https://www.facebook.com/artkreatywni.elblag)



**STOWARZYSZENIE PRZYJACIÓŁ
ELBLĄGA I OKOLIC
ART-KREATYWNI**



ROZBÓJNICY NA ULICY

Forma prawna: spółdzielnia socjalna osób fizycznych

„Tak to oni, oto dzicy, rozbójnicy na ulicy” – tak zaczęło się wyjątkowe przedstawienie dla najmłodszych na Rynku w Elblągu. W ten sposób animatorzy Idei wzbogacają życie kulturalne miasta.

„Jesteśmy gotowi wykreować dla Ciebie więcej, niż możesz sobie wyobrazić!” – nawołują twórcy Spółdzielni Socjalnej IDEA, które proponuje animację czasu wolnego dla małych i dużych.

IDEA z przyjemnością i kreatywnością zorganizuje kinderbale, urodziny i inne imprezy plenerowe. Wszystko z gwarancją dziecięcego uśmiechu i fantastycznych wspomnień.

A oto jedna z opinii klientki: „Bardzo jest super ta IDEA. Sprawdzona, godna zaufania. Dziękuję za współpracę przy Polach Nadziei.”

Oferta:

- urodziny, kinderbale, bale karnawałowe;
- imprezy tematyczne, plenerowe, okolicznościowe;
- strefa zabaw dla dzieci podczas imprez;
- wielkie bańki mydlane;
- modelowanie balonów;
- malowanie twarzy.



Spółdzielnia Socjalna IDEA

- 📍 Warszawska 55, 82-300 Elbląg
- ☎ 786 815 377 / 786 815 385
- ✉ biuro@idea.elblag.pl
- 🌐 www.idea.elblag.pl
- 🌐 www.targes.pl/idea
- 📘 Spółdzielnia Socjalna IDEA



SPÓŁDZIELNIA SOCJALNA IDEA



WSZYSTKO GRA

Forma prawna: stowarzyszenie

Wszystko GRA to nazwa przedsiębiorstwa założonego przez członków Stowarzyszenia Inspiratornia. Mieszkańcy Elbląga mogą ich kojarzyć jako organizatorów warsztatów dla dzieci „Tańce turlańce”.

Zajmują się animacją czasu wolnego i tworzeniem filmów ślubnych oraz promocyjnych. Zapraszając ich na urodzinki możesz spodziewać się na przykład fluo party, czyli dyskoteki z malowaniem twarzy specjalnymi farbami, które świecą w ciemności!

Nauczyciele i wychowawcy, którzy cenią kreatywne rozwiązania z pewnością wybiorą coś z bogatej oferty. Do najczęściej wybieranych atrakcji należą: konkursy sceniczne, wielkie bańki mydlane i zabawy z 5 metrową chustą animacyjną. Jednak Wszystko GRA oferuje także autorskie rozwiązania i pomysły na zabawy dopasowane do tematu przewodniego imprezy.

Oferta:

- animacje dla dzieci podczas wesel, pikników czy eventów firmowych z piniatami urodzinowymi, malowaniem twarzy czy skręcaniem balonów;
- kreatywne zabawy dla małych gości hotelowych;
- urodziny w Escape Room, czyli gra polegająca na wydostaniu się z mieszkania szalonego naukowca;
- filmy i reportaże ślubne z efektywnymi ujęciami z powietrza!



Stowarzyszenie Inspiratornia

- 📍 Związku Jaszczurczego 17, 82-300 Elbląg
- ☎ 504 067 978
- ✉ napisz@wszystkogra.org.pl
- 🌐 www.wszystkogra.org.pl
- 🌐 www.targes.pl/wszystko-gra
- 📘 wszystkograanimacje



STOWARZYSZENIE INSPIRATORIA

LICZYŁA NA SIEBIE, TERAZ POLICZY DLA CIEBIE

Forma prawna: fundacja

Kobieta w zaawansowanej ciąży postanawia stworzyć przyjazne miejsce, w którym może się rozwijać i pracować. Pół roku później realizowała już pierwszy projekt o budżecie 200 000 zł.

Tak w skrócie brzmi historia Fundacji Edukacji i Rozwoju (FEiR), która od stycznia 2017 prowadzi biuro rachunkowe z ofertą skierowaną w szczególności do fundacji, stowarzyszeń, spółdzielni socjalnych oraz osób prowadzących jednoosobową działalność gospodarczą.

Biuro z siedzibą w Ławie oferuje obsługę w zakresie ksiąg rachunkowych, książki przychodów i rozchodów oraz kadr. Biorąc pod uwagę pozostałą działalność Fundacji można być pewnym, że jest się w dbających o szczegóły rękach.

Poza prowadzeniem biura rachunkowego fundacja poświęca się działaniom, których celem jest zwiększenie aktywności i pewności kobiet. „Przedsiębiorcza kobieta”, „Siła kobiet” czy „Aktywnym łatwiej” to tylko niektóre z wielu realizowanych przez Fundację projektów. Nic więc dziwnego, że zachęcając do tak aktywnego i samodzielnego działania, fundacja musiała stworzyć pod to działanie zaplecze, w postaci wyjątkowego Biura Rachunkowego.

Oferta:

- obsługa księgowa stowarzyszeń, fundacji oraz osób prowadzących działalność gospodarczą;
- prowadzenie spraw kadrowo-płacowych.



Fundacja Edukacji i Rozwoju

📍 Grunwaldzka 13, 14-200 Ława
☎ 604 963 630
✉ justynalugowska@wp.pl
🌐 www.feir.pl
🌐 www.targes.pl/feir



**FUNDACJA
EDUKACJI I ROZWOJU**



DOBRO W OBIEKTYWIE

Forma prawna: fundacja

Wyjątkowa oprawa fotograficzna to doskonała dokumentacja każdego wydarzenia. Tu z pomocą przychodzi Fundacja Dobre Dobro, która specjalizuje się w klimatycznych sesjach zdjęciowych.

Prezes Fundacji Patrycja Perko osobiście zajmuje się przygotowaniem i wykonaniem sesji. Od kilkunastu lat kształci się w dziedzinie fotografii, która jest jej pasją. Jej zdjęcia wyjątkowo chwytają atmosferę sytuacji.

Patrycja swoim zmysłowym okiem wydobywa i uwiecznia w kadrach najpiękniejsze chwile z okresu ciąży. Warto zaplanować kolejne spotkania przed obiektywem również zaraz po narodzinach dziecka.

Swoje umiejętności Patrycja wykorzystuje robiąc fotorelacje z różnych wydarzeń: od spotkań biznesowych po marsze uliczne.

Usługi:

- indywidualne sesje fotograficzne;
- dokumentacja fotograficzna wydarzeń.



Fundacja Dobre Dobro

📍 Jeziorowa 17, 19-500 Gołdap
☎ 662 122 257
✉ patrycjaperko@gmail.com
🌐 www.targes.pl/dobre-dobro



**FUNDACJA
DOBRE DOBRO**

UPIECZ DWIE PIECZENIE NA JEDNYM OGNIU O KLAUZULACH SPOŁECZNYCH



Klauzule społeczne w zamówieniach społecznych – sam ten zwrot brzmi tak, że nie chcemy zgłębiać tematu dalej. Ale klauzule to łatwe i pożyteczne rozwiązania, z których skorzystać może każdy samorząd.

Co to jest klauzula społeczna?

- to instrument, który pozwala uwzględniać realizację ważnych celów społecznych przy zamówieniach publicznych;
- fundamentem mechanizmu jest pogląd, że wydatki finansowane ze środków publicznych na pozyskanie towarów lub usług mogą jednocześnie sprzyjać osiągnięciu korzyści społecznych;
- początek temu dały unijne dyrektywy w 2004;
- Polska wprowadziła klauzule społeczne w 2009 w ustawie Prawo zamówień publicznych.

Wykorzystanie klauzuli społecznej w postępowaniu oznacza zastrzeżenie dodatkowych warunków.

Jakie mogą być dodatkowe warunki w postępowaniu (klauzule społeczne)?

W polskiej ustawie występują 4 klauzule: zastrzeżona, zatrudnieniowa, pracownicza i usługowa.

Klauzula zastrzeżona

pozwala na ograniczenie postępowania w kwestii zamówień publicznych do podmiotów, gdzie:

- min. 30% zespołu to osoby zagrożone wykluczeniem: niepełnosprawne, opuszczające zakłady karne itp.;
- są zakładami pracy chronionej lub podobnymi.

Skąd klauzula? Ponieważ fakt, że podmioty zatrudniające osoby niepełnosprawne prowadzą jednocześnie rehabilitację zawodową i społeczną tych osób, może zmniejszać ich konkurencyjność na otwartym rynku. Stąd ułatwienie w dostępie do zamówień publicznych.

Klauzula zatrudnieniowa

pozwala na wprowadzenie wymogu w stosunku do wykonawcy, aby zatrudnił osoby mające utrudniony dostęp do rynku pracy: niepełnosprawnych, młodocianych, bezrobotnych.

Skąd klauzula? W ten sposób środki publiczne wydatkowane są nie tylko na zamówienie towarów lub usług, ale też

na rozwiązanie problemu, za który odpowiedzialność biorą instytucje publiczne: powrót na rynek pracy osób z utrudnionym do niego dostępem.

Klauzula usługowa

pozwala na zastrzeżenie, że w postępowaniu na wskazane w ustawie usługi zdrowotne, społeczne i kulturalne mogą wziąć udział jedynie organizacje spełniające określone warunki. Wśród warunków znajdują się między innymi: działalność w zakresie pożytku publicznego, prowadzenie działalności non-profit czy warunek współzarządzania przez pracowników.

Klauzula pracownicza

stanowi wyjątek wśród innych, ponieważ jest obligatoryjna. Zamawiający musi przeanalizować przedmiot każdego zamówienia na usługi i roboty budowlane pod kątem czynności wymagających zatrudnienia na umowę o pracę. Jeżeli takie występują, to zamawiający musi zażądać od wykonawcy, aby do realizacji tych czynności zatrudnił pracowników na umowy o pracę.

Jak stosować klauzule?

Klauzula zastrzeżona i usługowa:

- klauzulę uwzględnia się przynajmniej w ogłoszeniu o zamówieniu oraz specyfikacji istotnych warunków zamówienia, wykonawca musi spełnić warunki w momencie przystąpienia do postępowania. Klauzulę można stosować w zamówieniach o wartości powyżej 30 000 euro i do 30 000 euro przy czym w przypadku klauzuli usługowej można ją stosować tylko w zakresie zlecenia usług określonych w art. 138p.

Pracownicza i zatrudnieniowa:

- klauzulę uwzględnia się w ogłoszeniu o zamówieniu oraz specyfikacji istotnych warunków zamówienia, musi także określić w umowie z wykonawcą sposób jej weryfikacji w trakcie realizacji zamówienia oraz sankcje z tytułu jej niewypełnienia;
- warunki określone w klauzuli muszą być spełnione przed podpisaniem umowy na realizację zamówienia - pracownicza, lub w określonym czasie od jej podpisania – zatrudnieniowa;
- klauzulę można zastosować w zamówieniach o wartości powyżej 30 000 euro i do 30 000 euro.

DOŁĄCZ DO SPOŁECZNOŚCI ODPOWIEDZIALNYCH KONSUMENTÓW **WARMII I MAZUR**

Jest takie miejsce, które łączy wszystkich, dla których zakupy to coś więcej niż realizacja określonej potrzeby. Targes.pl to platforma skupiająca przedsiębiorców społecznych i kupujących odpowiedzialnie.

Już dziś otwórz przeglądarkę i załóż swoje konto niezależnie od tego czy sprzedajesz czy kupujesz produkty i usługi odpowiedzialnie społecznie. A może robisz i to i to?

TARGES.PL JAK ZAŁOŻYĆ KONTO?

1. Wejdź na targes.pl.
2. W prawym górnym rogu znajdziesz menu. Wybierz: REJESTRACJA i odpowiednio: sprzedający lub kupujący.
3. Wypełnij pola formularza. Pola oznaczone gwiazdką są wymagane.
4. Konto Sprzedającego wymaga autoryzacji przez Administratora. Autoryzacja następuje w ciągu 24 godzin od założenia konta o czym zostaną Państwo poinformowani drogą elektroniczną.

Jeśli potrzebujesz wsparcia korzystaniu z portalu skontaktuj się z nami: kontakt@targes.pl; 55 263 27 16



TARGES.PL

UNIKALNE PRODUKTY
WARMII I MAZUR

SZUKAJ ZNAKU ZAKUP PROSPOŁECZNY

Pewnie znasz konkurs i znak „Teraz Polska”. Podobną ideę ma konkurs i znak „Zakup prospołeczny”, ale w zakresie wyróżniania zakupów realizujących jednocześnie ważny cel społeczny.

Laureatem konkursu i posiadającym znak są między innymi „Mazurskie słoiki”.

Znak jest certyfikatem wysokiej jakości, doskonałej reputacji lub innych cech, które Kapituła uwzględni w procesie certyfikacji.

Aby zgłosić swoją chęć otrzymania znaku wystarczy wejść na stronę:
<http://zakupprospoleczny.pl/chce-znak>

Jeśli chcesz przejrzeć listę certyfikowanych już podmiotów wejdź na:
<http://zakupprospoleczny.pl/podmioty>

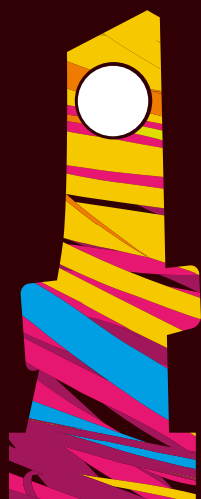
POZNAJ GODNYCH NAŚLADOWANIA

Są wśród nas godni naśladowania – taka idea stoi za organizowanym od 2003 roku konkursem. Dotyczy on inicjatyw organizacji pozarządowych, działaczy społecznych, animatorów, ciał dialogu, samorządów w zakresie współpracy z III sektorem i innych. Słowem: często tych, którzy o sobie mówią najmniej lub wcale.

Konkurs jest organizowany od 2003 roku przez Radę Organizacji Pozarządowych Województwa Warmińsko-Mazurskiego pod honorowym patronatem Marszałka Województwa Warmińsko-Mazurskiego oraz Wojewody Warmińsko-Mazurskiego. Każdego roku do współorganizacji konkursu dołączają kolejni partnerzy.

Przez 15 lat do konkursu Rady Organizacji Pozarządowych wpłynęło ponad 400 wniosków. Tytuł „Godny Naśladowania” nosi już ponad 60 laureatów.

Ogłoszenia o konkursie, jak i więcej informacji można znaleźć na stronie Rady Organizacji Pozarządowych Województwa Warmińsko-Mazurskiego www.ropwwm.org.pl w zakładce „Konkurs Godni Naśladowania”.



Gala Konkursu

Godni Naśladowania

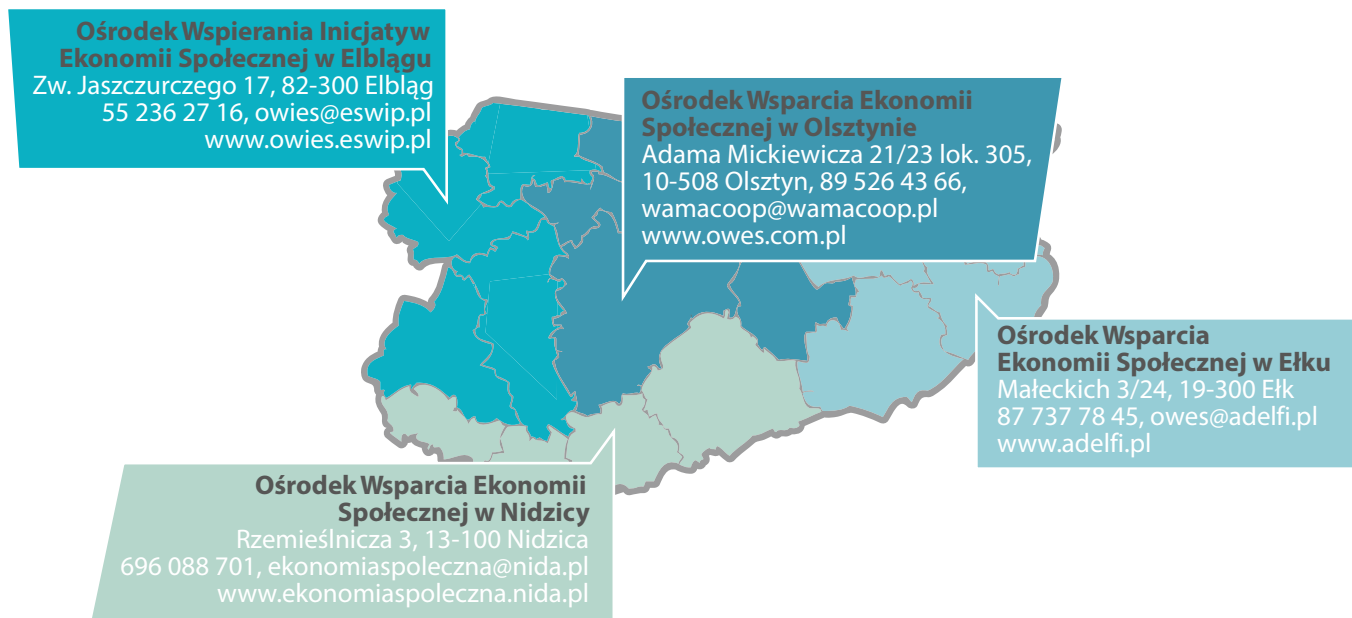
MYŚLISZ O EKONOMII SPOŁECZNEJ? TUTAJ ZNAJDZIESZ WSPARCIE

Szukasz informacji o podmiocie ekonomii społecznej lub planujesz prowadzić biznes z misją społeczną? Najlepszą pomocą dłoń i informacje dostaniesz w Ośrodkach Wsparcia Ekonomii Społecznej tzw. OWES.

Znajdziesz tam wsparcie w tworzeniu i rozwoju przedsiębiorstw społecznych udzielane w wielu formach:

- Doradztwo w zakresie prawa, księgowości, prowadzenia biznesu, marketingu;
- Warsztaty, szkolenia, wizyty studyjne dotyczące podmiotów ekonomii społecznej.
- Inkubatory Przedsiębiorczości Społecznej udostępniające pomieszczenia dla przedsiębiorstw społecznych.
- Wsparcie finansowe na założenie i rozwój przedsiębiorstw społecznych w formie dotacji inwestycyjnej do 24 000 zł na każdą uprawnioną osobę oraz wsparcie pomostowe w okresie do 12 miesięcy w kwocie do 1 850 zł.
- Inspirację i mobilizację do działania, wsparcie w tworzeniu i rozwój inicjatyw, projektów, partnerstw w formie animacji.
- Informacje na temat ekonomii społecznej, w tym czasopismo „Pozarządowiec” oraz katalog produktów i usług przedsiębiorstw społecznych – targes.pl.

W województwie warmińsko-mazurskim funkcjonują cztery Ośrodki Wsparcia Ekonomii Społecznej. Każdy z nich posiada akredytację ministra właściwego do spraw zabezpieczenia społecznego.





OŚRODEK WSPIERANIA INICJATYW EKONOMII SPOŁECZNEJ



CENTRUM
EKONOMII
SPOŁECZNEJ

Informacja / edukacja

Organizujemy spotkania, warsztaty, wysyłamy newsletter, prowadzimy infopunkt i bibliotekę ES. Obsługujemy regionalną platformę sprzedaży produktów i usług przedsiębiorstw społecznych Targes.pl. Zapewniamy przygotowanie merytoryczne w postaci szkoleń, warsztatów, cykli edukacyjnych i wizyt studyjnych. Konsultujemy dokumenty strategiczne, tworzymy partnerstwa lokalne, badamy i monitorujemy rozwój ekonomii społecznej.



INKUBATORY
PRZEDSIĘBIORCZOŚCI
SPOŁECZNEJ

Animacja / doradztwo

Inspirujemy i mobilizujemy do działania, wspieramy tworzenie i rozwój inicjatyw, projektów, partnerstw lokalnych ukierunkowanych na rozwój ekonomii społecznej. Pomagamy wyjaśnić kwestie związane z tworzeniem i funkcjonowaniem podmiotów ekonomii społecznej i przedsiębiorstw społecznych. Oferujemy doradztwo z zakresu: prawa, księgowości, aspektów marketingowych i biznesowych. Prowadzimy IPSy w Elblągu, Braniewie, Iławie i Ostródzie.



FUNDUSZ
PRZEDSIĘBIORCZOŚCI
SPOŁECZNEJ

Dotacje / wsparcie

Udzielamy wsparcia nansowego na założenie i rozwój przedsiębiorstw społecznych w kwocie 24 tys. zł dotacji na każdą uprawnioną osobę oraz wsparcie pomostowe w okresie do 12 m-cy w kwocie do 1850 zł. Każdej istniejącej oraz nowopowstałej spółdzielni socjalnej zapewniamy kompleksowe wsparcie opiekuna biznesowego.

SIEĆ WSPIERANIA ROZWOJU LOKALNEGO WOJEWÓDZTWA WARMIŃSKO-MAZURSKIEGO HEROLD

Sieć HEROLD to zawiązane w 2001 roku zrzeszenie organizacji pozarządowych i przedsiębiorstw społecznych działających na rzecz harmonijnego rozwoju lokalnego województwa warmińsko-mazurskiego. Inwestuje w kapitał społeczny i rozwój przedsiębiorczości społecznej, działa na zasadach partnerstwa i odpowiedzialności obywatelskiej.

Członkowie Sieci:

1. Spółdzielnia Socjalna Negocjator
2. Spółdzielnia Socjalna „Lepiej”
3. Stowarzyszenie Braniewski Instytut Rozwoju
4. Spółdzielnia Socjalna Humanus
5. Spółdzielnia Socjalna SMAKI
6. Spółdzielnia Socjalna ECOSTEAM
7. Spółdzielnia Socjalna Dobra Ekonomia
8. Stowarzyszenie Grupa Monument
9. Piska Spółdzielnia Socjalna DIAROSZ
10. Adrem sp. z o.o.
11. Stowarzyszenie ESWIP
12. Fundacja „Żółty Szalik”
13. Spółdzielnia Socjalna Kacze Bagno
14. Fundacja Szczęśliwy Człowiek Beatus Homo
15. Spółdzielnia Socjalna Zwiastun
16. Naturalna Żywność sp. z o.o.
17. Stowarzyszenie Przyjaciół Elbląga i Okolic „Art-Kreatywni”
18. Spółdzielnia Socjalna Vizus

SIEĆ WSPIERANIA ROZWOJU LOKALNEGO WOJEWÓDZTWA WARMIŃSKO-MAZURSKIEGO

Lipowa 1, 11-200 Bartoszyce
790 347 042
herold@herold.network
<http://herold.network>

utkajmy aktywne społeczności



herold

Sieć Wspierania Rozwoju Lokalnego
Województwa Warmińsko-Mazurskiego

MIEJSCA Z DUSZĄ

MIEJSCOWOŚCI TEMATYCZNE WARMII I MAZUR

Miejsca z duszą to miejscowości tematyczne Warmii i Mazur, położone w malowniczych krajobrazach Zalewu Wiślanego, Wysoczyzny Elbląskiej oraz Kanału Elbląskiego. Jako partnerstwo wspólnie utworzyły ofertę, która daje możliwość poznania uroków wsi oraz obcowania z tradycją, kulturą i naturą.

Wyjątkowość każdej miejscowości to ciężka praca mieszkańców, którzy postarali się, by turysta doznał tu najlepszych emocji. Najlepiej jednak, kiedy sam wyruszysz w tę niezwykłą podróż. Poznasz, posmakujesz, zachwycisz się i wrócisz z niezapomnianymi wrażeniami.

Partnerstwo oferuje oryginalne warsztaty, ciekawe zajęcia, niezapomniane spacer-y skierowane zarówno do indywidualnych turystów jak i grup zorganizowanych, szkół, czy rodzin.

Zapraszamy do kontaktu z nami:

MIEJSCA Z DUSZĄ

Związku Jaszczurczego 17, 82-300 Elbląg
55 230 40 36
sekretariat@miejszadzusza.pl
www.miejszadzusza.pl



MIEJSCA Z DUSZĄ

MIEJSCOWOŚCI TEMATYCZNE
WARMII I MAZUR



LISTA PRZEDSIĘBIORSTW SPOŁECZNYCH WARMII I MAZUR

nazwa	kontakt	główna branża	opis działalności
"Spółdzielnia Socjalna Od... do..."	532 502 561 darekbej7890@wp.pl Borowa 6, 12-100 Szczytno	budownictwo	usługi budowlane wykończeniowe; produkcja odzieży i dodatków do odzieży; produkcja wyrobów z Korka, słomy i materiałów używanych do wyplatania; usługi krawieckie; fryzjerstwo i zabiegi kosmetyczne; działalność rozrywkowa i rekreacyjna, organizatorów turystyki
Spółdzielnia Socjalna "ENERCON BIS"	504 605 125 enerconbisdzialdowo@wp.pl Księży Dwór 174, 13-200 Działdowo	budownictwo	usługi remontowo-budowlane połączone z projektowaniem, kosztorysowaniem, kompleksowe stawianie i wykańczanie budynków
Spółdzielnia Socjalna ENERCON	607 330 364 enercondzialdowo@wp.pl Kajki 25, 13-200 Działdowo	budownictwo	kompleksowe usługi budowlane: projektowanie, kosztorysowanie, realizacja inwestycji budowlanych
Stowarzyszenie na Rzecz Wspierania Inicjatyw Kulturalnych	509 916 234 klosek5@onet.eu Sportowa 2C, 13-200 Działdowo	budownictwo	usługi budowlane, wynajem maszyn i urządzeń budowlanych, działalność wesołych miasteczek i parków rozrywki, wystawianie przedstawień artystycznych, produkcja filmów, nagrań wideo, programów telewizyjnych, nagrań dźwiękowych i muzycznych, organizacja targów, wystaw i kongresów, zagospodarowanie terenów zieleni
Spółdzielnia Socjalna "SOLIDNA PIĄTKA"	606 622 986 dariusz_falkowski@kurzetnik.pl Dworcowa 8, 13-306 Kurzętnik	dom i ogród	usługi sprzątające, porządkowanie grobów, zagospodarowanie i sprzątanie terenów zielonych, usługi opiekuńcze nad osobami starszymi

nazwa	kontakt	główna branża	opis działalności
Spółdzielnia Socjalna Czysta Pomoc	731 612 732 anbob@onet.pl Brodowo 23, 13-240 Iłowo Osada	dom i ogród	usługi sprzątające, opiekuńczo-pielęgnacyjne dla osób starszych i niepełnosprawnych, pielęgnacja zieleni
Spółdzielnia Socjalna Dom i Ogród	797 229 429 domiogrodspoldzielniassocjalna@gmail.com Gminna 6, 13-200 Działdowo	dom i ogród	architektura i projektowanie, wynajem i dzierżawa maszyn i urządzeń budowlanych, zagospodarowanie terenów zieleni, sprzątanie budynków i obiektów przemysłowych, roboty budowlane związane ze wznoszeniem budynków mieszkalnych i niemieszkalnych
Spółdzielnia Socjalna RAZEM	693 907 03 w.pytlak@vp.pl Przasnyska 14, 13-113 Janowo	dom i ogród	usługi komunalne, zagospodarowywanie terenów zieleni, pomoc społeczna bez zakwaterowania dla osób w podeszłym wieku i osób niepełnosprawnych.
Spółdzielnia Socjalna Wspólna	695 763 146 wspolna@wp.pl Komorniki 13, 13-200 Działdowo	dom i ogród	zagospodarowanie terenów zieleni, sprzątanie budynków i obiektów przemysłowych, działalność fizjoterapeutyczna, usługowa związana z poprawą kondycji fizycznej, pranie i czyszczenie wyrobów włókienniczych i futrzarskich, pozyskiwanie drewna, produkcja wyrobów tartacznych
Paśłęckie Stowarzyszenie Pomocy Rodzinie	722 143 303 akademiapaslek@gmail.com Plac Grunwaldzki 8, 14-400 Paślęk www.akademiapaslek.pl	edukacja i kultura	prowadzenie placówki pn. Akademia Młodego Geniusza, punkt opieki nad dziećmi, zajęcia rozwijające dla dzieci i młodzieży, korepetycje, urodzinki
Spółdzielnia Socjalna "Convivo"	798 514 521 wioska.teatralna@gmail.com Węgajty 18, 11-042 Jankowo"	edukacja i kultura	działalność związana z wystawianiem przedstawień artystycznych; catering
Spółdzielnia socjalna "Kacze Bagno"	515 822 900 kaczebagno@kaczebagno.pl Wybudowanie 4, 13-306 Kurzętnik www.kaczebagno.pl	edukacja i kultura	aniamcja, warsztaty artystyczne, ceramika

nazwa	kontakt	główna branża	opis działalności
Spółdzielnia Socjalna Przyjaciele	506 992 052 przedszkole.miki@gmail.com Gródki 29, 13-206 Płońnica	edukacja i kultura	usługi opiekuńcze nad dziećmi świadczone w Niepublicznym Punkcie Przedszkolnym Klub Przyjaciół Myszkki Miki, usługi animacyjne dla dzieci, wynajem budki Fotoshop, namiotów, stołów i ławek
Stowarzyszenie Art-Kreatywni	790 530 969 art-kreatywni@wp.pl Wiejska 18, 82-300 Elbląg www.artkreatywni.pl	edukacja i kultura	stowarzyszenie prowadzi działalność w zakresie terapii zajęciowej, warsztaty w różnych dziedzinach (np. sensoplastyka, papieroplastyka, itp.).
Stowarzyszenie Wystarczy Jedeń Uśmiech	534 443 668 wystarczy1usmiech@wp.pl Leopolda Staffa 10, 82-300 Elbląg www.kuldomek.elblag.biz.pl	edukacja i kultura	prowadzenie placówki pn. Kuldomek, oferta skierowana do dzieci, organizacja imprez okolicznościowych, urodzin, opieka doraźna
Stowarzyszenie Inspiratornia	504 067 978 napisz@wszystkogra.org.pl Związku Jaszczurczego 17, 82-300 Elbląg www.wszystkogra.org.pl	edukacja i kultura	animacja, edukacja, filmy
Spółdzielnia Socjalna IDEA	786 815 377; 786 815 385 biuro@idea.elblag.pl Warszawska 55, 82-300 Elbląg www.idea.elblag.pl	edukacja i kultura	animacja, strefy zabaw dla dzieci, organizacja imprez
Wielobranżowa Spółdzielnia Socjalna APROPO'S	668 393 905 apropos.olsztyn@o2.pl Francisza Barcza 40/18, 10-685 Olsztyn www.andersound.pl	edukacja i kultura	artystyczna i literacka działalność twórcza, działalność wspomagająca wystawianie przedstawień artystycznych, działalność w zakresie nagrań dźwiękowych i muzycznych
Fundacja Secura	722 399 979 Dolna 16/48, 10-699 Olsztyn	ekonomia	działalność wspomagająca ubezpieczenia i fundusze emerytalne
Fundacja Porcja Dobra	Ostródzka 52F, 14-200 Ława	gastronomia w tym catering	usługi cateringowe oparte o wysokiej jakości składniki, w tym od lokalnych dostawców

nazwa	kontakt	główna branża	opis działalności
Fundacja Szczęśliwy Człowiek BEATUS HOMO (Piergornia Babi Frani)	609 461 347 edmor65@wp.pl Nadjeziorna 19/U4, 19-300 Elk www.pierogarniababcifrani.elk.pl	gastronomia w tym catering	prowadzenie Pierogarni Babcí Frani, w której serwowane są różnorodne pierogi oraz inne dania z ziemniaków i mięs.
Piska Spółdzielnia Socjalna "DiaRoz"	660 736 280 pssdiaroz@gmail.com Dworcowa 4, 12-200 Pisz facebook.com/barmlecznydiaroz	gastronomia w tym catering	prowadzenie baru mlecznego, sklepiku szkolnego oraz usług animacyjnych
Santos Cafe Sp. z o.o.	799 262 202 kontakt.institut@gmail.com pl. Józefa Piłsudskiego 5, 14-500 Braniewo www.santoscafe.pl	gastronomia w tym catering	prowadzenie kawiarni, sprzedaż ciast i innych wyrobów cukierniczych, kawa, herbata
Spółdzielnia Socjalna Osób Prawnych Olsztyński Jakubek	606 745 735 redamarek0@gmail.com Jacka Kuronia 5, 10-165 Olsztyn	gastronomia w tym catering	wytwarzanie gotowych posiłków i dań; przygotowywanie i dostarczanie żywności dla odbiorców zewnętrznych; pozostała usługowa działalność gastronomiczna
Spółdzielnia Socjalna "Bulwar"	604 801 551 kreolia@wp.pl Jerutki 81, 12-140 Świątajno	gastronomia w tym catering	usługi gastronomiczne, porządkowanie i zagospodarowanie terenów zielonych, animacja i organizacja szkoleń i warsztatów, oraz działalność rękodzielnicza
Spółdzielnia Socjalna "Nie jesteś sam"	508 959 923 spoldzielnia.nidzica@interia.pl Krzywa 8, 13-100 Nidzica"	gastronomia w tym catering	usługi gastronomiczne, przyjęcia okolicznościowe, pielęgnacja terenów zielonych
Spółdzielnia Socjalna Jakubek	736 132 132 iw.rozwadowska@gmail.com Stapińskiego 1, 14-100 Ostróda	gastronomia w tym catering	usługi cateringowe
Spółdzielnia Socjalna Obiadek	604 242 617 Mroczno 11, 13-324 Grodziczno	gastronomia w tym catering	usługi gastronomiczne, catering, usługi opiekuńcze
Spółdzielnia socjalna Opoka	733 535 910 dorota.plo@wp.pl Wojska Polskiego 39 pok 12, 11-430 Korsze	gastronomia w tym catering	usługi cateringowe, prowadzenie jadłodajni

nazwa	kontakt	główna branża	opis działalności
Spółdzielnia Socjalna Pączuś	535 923 397 a.switalska@bulkazmaslem.com.pl Kraszewska 2, 13-240 Iłowo Osada	gastronomia w tym catering	usługa gastronomiczna: produkcja i sprzedaż wyrobów cukierniczych
Spółdzielnia Socjalna Słodkie Pyszności	502 321 643 d.kordalski@bulkazmaslem.com.pl Kisiny 31A, 13-200 Działdowo	gastronomia w tym catering	produkcja oraz sprzedaż wyrobów cukierniczo-piekarniczych
Spółdzielnia Socjalna SMAKI	698 345 509 bz.olsztyn@bankizywnosci.pl Marka Kotańskiego 1, 10-165 Olsztyn www.olsztynbankizywnosci.pl	gastronomia w tym catering	przygotowywanie i dostarczanie żywności dla odbiorców zewnętrznych; wytwarzanie gotowych posiłków i dań
Spółdzielnia Socjalna U mamy	607 839 895 m02081986@o2.pl Natać Wielka 21, 13-100 Nidzica	gastronomia w tym catering	usługi gastronomiczne, organizacja imprez okolicznościowych i sprzedaż małej gastronomii z food truck
Spółdzielnia Socjalna Węgorzewianka	512 201 062 z.smierzynski@komputerserwis.net bulw. Loir Et Cher 4, 11-600 Węgorzewo	gastronomia w tym catering	lokal gastronomiczny (serwowanie burgerów) oraz prowadzenie ekomariny (mini portu), wypożyczalnia rowerów
Stowarzyszenie Żytkiejmska Struga	512 233 035; 509 043 181 zyt.struga@gmail.com Marii Konopnickiej 6/10, 19-504 Żytkiejmy www.zytkiejmy.org.pl	gastronomia w tym catering	działalność cateringowa, dostarczanie posiłków do klientów, prowadzenie eventów opartych o lokalne zasoby przyrodnicze i historyczne
Warchlak Art Pub	508 216 209 projektwarchlak@gmail.com Kazimierza Pułaskiego 16, 19-300 Elk facebook.com/WarchlakArtPub"	gastronomia w tym catering	prowadzenie ArtPubu pod nazwą Warchlak Art Pub, organizacja koncertów i eventów
Fundacja Dobre Dobro	662 122 257 patrycjaperko@gmail.com Jeziorowa 17, 19-500 Gołdap	handel i pozostałe usługi	"indywidualne sesje fotograficzne, dokumentacja fotograficzna wydarzenia"
Naturalna Żywność	502 919 020 sklep@naturalnazywnosc.pl 1 Maja 14, 82-300 Elbląg www.naturalnazywnosc.pl	handel i pozostałe usługi	prowadzenie sklepu Naturalna Żywność, sprzedaż zdrowych, ekologicznych produktów, prowadzenie warsztatów tematycznych

nazwa	kontakt	główna branża	opis działalności
Spółdzielnia Socjalna Herbarium	697 080 469 maciejgorka69@gmail.com Lipinki 13, 13-340 Biskupiec	handel i pozostałe usługi	zbiór i handel ziołami oraz produkcja wyrobów zielarskich. Posiada punkt skupu ziół oraz własną suszarnię
Spółdzielnia Socjalna Negocjator (Mazurskie Słoiiki)	514 176 398 p.stobniak@gmail.com Liksajny 16, 14-140 Miłomłyn	handel i pozostałe usługi	konfekcjonowanie i sprzedaż produktów przetwórstwa sezonowego
Creative Development Sp. z o.o.	502 667 349 violettamak@wp.pl Krotoszyny 32A, 13-330 Krotoszyny	meble	produkcja mebli kuchennych, biurowych, sklepowych i innych, zakładanie stolarki budowlanej, sprzedaż hurtowa mebli biurowych, fryzjerstwo i pozostałe zabiegi kosmetyczne
Stowarzyszenie Monument	Krasickiego 4, 11-200 Bartoszyce	meble	produkcja mebli
Wielobranżowa Spółdzielnia Socjalna G-URAL	796 918 156 gural-elk@o2.pl Tomaszkowo 368, 11-034 Tomaszkowo www.g-ural.pl	motoryzacja	warsztat i komis motocyklowy; przewozy okolicznościowe
Wielobranżowa Spółdzielnia Socjalna WiZuS	556 110 085 biuro@wizus.pl Stawidłowa 12, 82-300 Elbląg www.wizus.pl	motoryzacja	serwis samochodów, silników pozaburtowych, tłumaczenia, poligrafia specjalna
Fundacja Ekoautonomia	696 848 034 modrzewskasipar2@gmail.com Pana Tadeusza 10/4, 10-461 Olsztyn"	motoryzacja	konserwacja i naprawa pojazdów samochodowych, z wyłączeniem motocykli; niespecjalistyczne sprzątanie budynków i obiektów przemysłowych
Spółdzielnia Socjalna "SIPAR"	511 908 780 M.C. Skłodowskiej 5, 13-200 Działdowo	produkcja i przemysł	produkcja wyrobów ogniotrwałych, wyrobów z betonu i cementu, produkcja i sprzedaż artykułów gipsowych, ceramicznych, ozdoby, upominki, sztukaeria

nazwa	kontakt	główna branża	opis działalności
Spółdzielnia Socjalna Mamamija	698 192 018 kati.kowalewska@o2.pl Niedźwiedzi Kąt 1, 12-150 Świątajno	produkcja i przemysł	produkcja i usługi stolarskie, usługi w zakresie nagrań dźwiękowych i graficznych, obsługa imprez integracyjnych i okolicznościowych, animacja czasu wolnego dla dzieci i dorosłych
TPD Morąg (Sakwa)	510 441 011 sakwa.tpdmorag@gmail.com Mazurska 16 b, 14-105 Łukta www.tpdmorag.org.pl	produkcja i przemysł	prowadzenie szwalni, w której produkowane są torby, poduszki, zabawki, "dziabągi" i inne drobne artykuły dziecięce, wyposażenia domów oraz artykuły dekoracyjne
Fundacja Rozwoju Regionu Gołdap	87 615 20 90 poczta@frrg.pl Plac Zwycięstwa 16, 19-500 Gołdap www.frrg.pl	rekreacja i turystyka	produkcja i sprzedaż gadżetów reklamowych promujących region gołdapski
Projekt Arche	509 055 320 kamil.purlan@wp.pl Dworcowa 5/7, 11-510 Wydminy www.projektarche.pl	rekreacja i turystyka	czarter w pełni wyposażonego houseboata, który stacjonuje i może pływać po Wielkich Jeziorach Mazurskich.
Spółdzielnia Socjalna "BAROMETR"	504 121 375 andrzej-ewski@o2.pl Na stoku 5, 13-300 Pocóttowo	rekreacja i turystyka	organizacja imprez, nagłaśnianie imprez plenerowych i wewnątrz obiektów, usługi reklamowe w formie reklamy dźwiękowej i wizualnej, produkcja filmów reklamowych, relacji z wydarzeń, usługi księgowo dla pes
Spółdzielnia Socjalna AQUAS	606 720 794 dardiv@interia.pl Jana i Hieronima Małeckich 3/29, 19-300 Elk www.aquass.pl	rekreacja i turystyka	organizacja: obozów żeglarskich, szkoleń motorowodnych, kursów nauki pływania, kursów pierwszej pomocy; obsługa i organizacja zawodów wędkarskich na lodzie, szkolenia na Ice Board, bojerach, obsługa imprez sportowych na terenie Mazur

nazwa	kontakt	główna branża	opis działalności
Spółdzielnia Socjalna Dobra Siła	602 621 662 piotr.omalecki@gmail.com Jeziorna 10, 19-330 Stare Juchty www.dobrasila.pl"	rekreacja i turystyka	prowadzenie Ośrodka Szkoleniowo-Wypoczynkowego a w nim organizacja szkoleń, akademii młodego lidera, zielonej szkoły, półkolonii, zimowisk, weekendów integracyjnych, wynajem sali i noclegów
Spółdzielnia Socjalna Korab Usługi Morskie i Śródlądowe	600 275 784 dariusz.kizling@wp.pl Grądy Podmiejskie 16, 12-250 Orzysz facebook.com/spoldzielnia.korab	rekreacja i turystyka	usługi w zakresie realizacji rejsów morskich nurkowych i rekreacyjnych; wykonywanie rejsów na pełnym morzu, nawet przy złych warunkach pogodowych do 12 pasażerów
Spółdzielnia Socjalna Mazurskie Morze Możliwości	731 336 133 biuro@trzyem.pl Grądy Podmiejskie 17, 12-251 Orzysz facebook.com/spoldzielnia3M	rekreacja i turystyka	sklep internetowy, oferującego unikatowe pamiątki regionalnych twórców: wyroby ceramiczne, biżuteria, torby i etui z filcu, smaczne miody; wypożyczalnia sprzętu wodnego
Stowarzyszenie Harcerski Ruch Ochrony Środowiska im. Świętego Franciszka z Asyżu	604 292 997 biegnacy-wilk@post.pl Ściborki 6, 19-520 Banie Mazurskie	rekreacja i turystyka	osada edukacyjna w Republice Ściborskiej, tworzenie nowych muzeów i obiektów edukacyjnych
Stowarzyszenie Łyńskie Centrum Rozwoju AŁNA	887 339 911 lcralna@gmail.com Łyna 25B, 13-100 Nidzica"	rekreacja i turystyka	produkcja soków z owoców i warzyw, wyrobów ciastkarskich, sprzedaż pamiątek i wyrobów artystycznych, działalność organizatorów turystyki, produkcja napojów bezalkoholowych, wód mineralnych i butelkowanych, wyrobów kosmetycznych i toaletowych
Stowarzyszenie Sportowe Pasje	735 017 771 sportowepasje@gmail.com Tadeusza Kościuszki 27C, 19-300 Straduny www.sportowepasje.boo.pl	rekreacja i turystyka	organizacja imprez plenerowych, imprez sportowych, szkoleń żeglarskich i motorowodnych, obozów, wynajem sprzętu turystycznego (kajaki, żaglówki), usługi zimowania, konserwacji i serwisu sprzętu wodnego
ZHP Chorągiew Warmińsko-Mazurska (Harcerski Ośrodek Wodny Bryza)	502 101 142 how.bryza@zhp.pl www.bryza.elblag.pl Portowa 2, 82-300 Elbląg	rekreacja i turystyka	prowadzenie Ośrodka "Bryza" jako ośrodka życia żeglarskiego oraz bazy sportowo-rekreacyjnej dla dzieci i młodzieży

nazwa	kontakt	główna branża	opis działalności
Spółdzielnia Socjalna Eko Forest	518 494 912 klemszyl007@wp.pl Widigry 17/6, 19-520 Banie Mazurskie	rolnictwo, leśnictwo, łowiectwo, rybactwo	usługi leśne na zlecenie nadleśnictwa
Spółdzielnia Socjalna Las Expert	512 704 128 zul.lasexpert.ss@gmail.com Boguchwały 91/2, 14-310	rolnictwo, leśnictwo, łowiectwo, rybactwo	działalność w branży leśnictwo
Fundacja Edukacji i Rozwoju	604 963 630 justynalugowska@wp.pl Grunwaldzka 13, 14-200 Łława www.feir.pl	usługi dla firm, organizacji i administracji publicznej	obsługa księgową stowarzyszeń, fundacji oraz osób prowadzących działalność gospodarczą; prowadzenie spraw kadrowo-płacowych
Fundacja MazuryMedia	mazurymedia@gmail.com Profesorska 7/19, 10-080 Olsztyn	usługi dla firm, organizacji i administracji publicznej	produkcja audycji radiowych i telewizyjnych oraz spotów i filmów reklamowych' prowadzenie regionalnej telewizji internetowej.
Fundacja Rozwoju Warmii i Mazur	896 487 669 biuro@fundacjawm.pl Gdańska 10/8, 14.200 Łława www.fundacjawm.pl	usługi dla firm, organizacji i administracji publicznej	prowadzenie placówek szkolnych i punktów opieki nad dziećmi w formie żłobkowej, przedszkolnej
Fundacja Strefa 26	667 426 497 biuro@strefa26.pl Grodzieńska 7, 19-300 Elk www.strefa26.pl	usługi dla firm, organizacji i administracji publicznej	kreowanie wizerunku firmy, przygotowanie materiałów marketingowych, druki wielkoformatowe, strony www, fotografia, wirtualne spacerki,
Piątka Zarządzanie Nieruchomościami Spółdzielnia Socjalna	896 141 111 biuro@piatka-zn.pl Plac Kazimierza Puławskiego 7/22 lok.1, 10-515 Olsztyn www.piatka-zn.pl	usługi dla firm, organizacji i administracji publicznej	metody usprawniające obsługę nieruchomości; oprogramowania pozwalającego każdemu właścicielowi (poprzez e-kartotekę), sprawdzić saldo swojego lokalu
Spółdzielnia Socjalna Andresound	509 705 927; 505 151 930 biuro@andersound.pl Żiżki 5/13, 10-070 Olsztyn www.andersound.pl	usługi dla firm, organizacji i administracji publicznej	nagłośnienie i kompleksowa obsługa imprez artystycznych

nazwa	kontakt	główna branża	opis działalności
Spółdzielnia Socjalna Prodekor	502 445 428 biuro@prodecor.com.pl Agatowa 17, 82-310 Gronowo Elbląskie www.prodecor.com.pl	usługi dla firm, organizacji i administracji publicznej	tworzenie projektów z zakresu wnętrz komercyjnych, stoisk i wysp handlowych, lad barowych oraz wnętrz mieszkalnych
Stowarzyszenie Braniewski Instytut Rozwoju	799 262 202 kontakt.institut@gmail.com Kwiatowa 21, 14-500 Braniewo www.institutrozwoju.eu	usługi dla firm, organizacji i administracji publicznej	kawiarnia Santos Cafe, aktywizacja obywatelska, społeczna i zawodowa młodzieży oraz dorosłych
Spółdzielnia Socjalna Eko- Wymiatacze	797 144 319 ekowymiatacze@wp.pl Rawska 16A, 82-300 Elbląg	usługi komunalne	sprzątanie wnętrz oraz na zewnątrz, pranie dywanów i tapicerek, opieka nad grobami, pielęgnacja terenów zielonych, ekousługi
Spółdzielnia Socjalna Lepiej	883 171 339 biuro@pssslepiej.pl Konopki Nowe 10, 11-513 Miłki www.pssslepiej.pl	usługi komunalne	skup ziół, świadczenie usług komunalnych, usługi dla biznesu w formie outsourcingu pracowniczego.
Spółdzielnia Socjalna Banie Mazurskie	575 119 520 ssbaniemazurskie@wp.pl Konopnickiej 33A, 19-520 Banie Mazurskie facebook.com/ssbaniemazurskie	usługi komunalne	prowadzenie działalności z obszaru usług budowlanych i komunalnych
Spółdzielnia Socjalna HS Prekursor	661 526 131 kontakt@hsprekursor.pl Grunwaldzka 82, 11-510 Wydminy www.hsprekursor.pl	usługi komunalne	usługi komunalne, pielęgnacja ogrodów, sprzątanie oraz usługi opiekuńcze
Fundacja Inicjatyw Społecznych	609 466 050 sekretariat@fis.org.pl Grota Roweckiego 27/47, 10-693 Olsztyn www.fis.org.pl	usługi socjalne	ratownictwo medyczne; edukacja i szkolenia: profilaktyka zdrowego trybu życia.
Spółdzielnia Socjalna BARKA	784 674 374 reda.pawel@o2.pl Jacka Kuronia 5, 10-165 Olsztyn www.barka.olsztyn.pl	usługi socjalne	prowadzenie Ośrodka Samopomocy osób starszych i niepełnosprawnych, pomoc żywnościowa

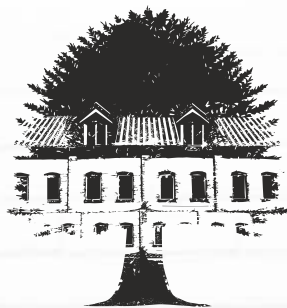
nazwa	kontakt	główna branża	opis działalności
Spółdzielnia Socjalna Opoka	733 535 910 dorota.plo@wp.pl Marii Konopnickej 28, 11-430 Korsze	usługi socjalne	pomoc społeczna bez zakwaterowania dla osób w podeszłym wieku i osób niepełnosprawnych
Spółdzielnia Socjalna Zwiastun	662 004 291 spoldzielnia.zwiastun@02.pl Gdańska 12/2, 14-106 Szydłak www.spoldzielniazwiastun.pl	usługi socjalne	usługi opiekuńcze
Spółdzielnia Socjalna Promień	609 739 536 spspromien@wp.pl Popowa Wola 24, 12-120 Dźwierzuty	zdrowie i uroda	usługi opiekuńczo-pielęgnacyjne, wynajem oraz pomoc w użytkowaniu sprzętu rehabilitacyjnego i medycznego, współdziałanie z zespołem terapeutycznym i medycznym, usługi porządkowo-sprzątające, opieka nad grobami
Spółdzielnia Socjalna Osób Prawnych "POMOC"	794 557 125 Nowe Kiejkuty 17, 12-120 Dźwierzuty	zdrowie i uroda	diagnostyka fizjoterapeutyczna, fizykoterapia, hydroterapia, masaż leczniczy, terapia ruchowa itp.; pozaszkolne formy edukacji sportowej oraz zajęć sportowych i rekreacyjnych

Źródło danych:

ekonomiaspoleczna.gov.pl

Elbląskie Stowarzyszenie Wspierania Inicjatyw Pozarządowych

Data aktualizacji: listopad 2018



— 1905

2019 —

BUDUJEMY DOM POD CISEM

— Elbląg, Stawidłowa 3 —

BUDUJ Z NAMI

miejsce aktywności społecznej
DOM SĄSIEDZKI NA DZIELNICY ZAWODZIE

praca zamiast zasiłku
CENTRUM INTEGRACJI SPOŁECZNEJ

drugie życie rzeczy
SKLEP SPOŁECZNY

Prosimy – wesprzyj finansowo budowę
Domu pod Cisem: **wpłać darowiznę lub kup cegielkę**
Numer konta: **20 1600 1462 1025 2272 1000 0006**
Szczegóły na stronie: **www.eswip.pl/budujznami**
Zadzwoń do nas: **573 444 460**
Napisz do nas: **budujznami@eswip.pl**
Adres stowarzyszenia: **ul. Związku Jaszczurczego 17,
82-300 Elbląg**

PARTNER STRATEGICZNY
GRUPA FINANSOWA ECF



KATALOG PRZEDSIĘBIORSTW SPOŁECZNYCH WARMII I MAZUR

Prezentujemy Państwu część spośród kilkudziesięciu przedsiębiorstw społecznych widniejących na stronie Targes.pl. To spółdzielnie socjalne, stowarzyszenia, fundacje i spółki non-profit wyróżnione przez naszych ekspertów pracujących w Ośrodkach Wsparcia Ekonomii Społecznej w Elku i Elblągu.

Coraz bardziej jest oczywiste, że jako społeczność, musimy dbać o ludzi, którym jest najtrudniej. Ale nie przez zasiłki czy dobroczynność, a przez oferowanie takich miejsc pracy, gdzie znajdą przyjazne środowisko, godność i sens życia. To zadanie przedsiębiorstw społecznych.

Jestem przekonany, że każda przekazana złotówka na utrzymanie takiego miejsca pracy zdziała wielokrotnie więcej niż złotówka przeznaczona na zasiłek.

Dowód? Zawartość tego Katalogu!

Arkadiusz Jachimowicz



ISBN 978-83-936756-5-4



9 788393 675654